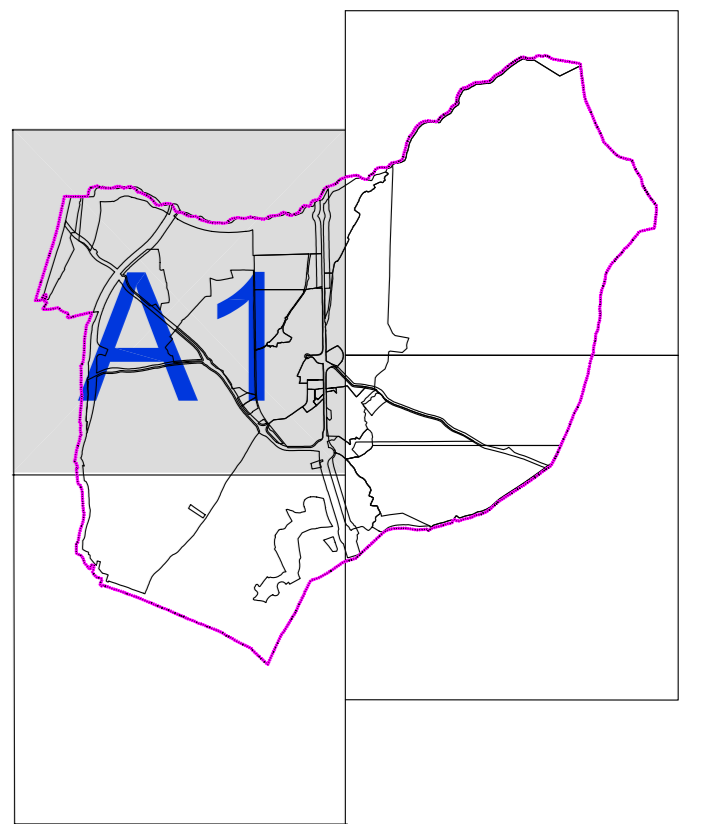


REVISIÓN P.G.O.U. de PINTO

LEYENDA

VÍAS PECUARIAS

- Colada del Hondo (10m)
- Colada de Fuentlabrada (10m)
- Cañada Real de la Mesta o Gallana
- Anchura 75.22m
- Anchura 12m, tramo en zona urbana
- Anchura 25m, 1ª modificación
- Anchura 16m, 2ª modificación



REVISIÓN P.G.O.U. de PINTO
Plano de Vías Pecuarías

1.7
A1