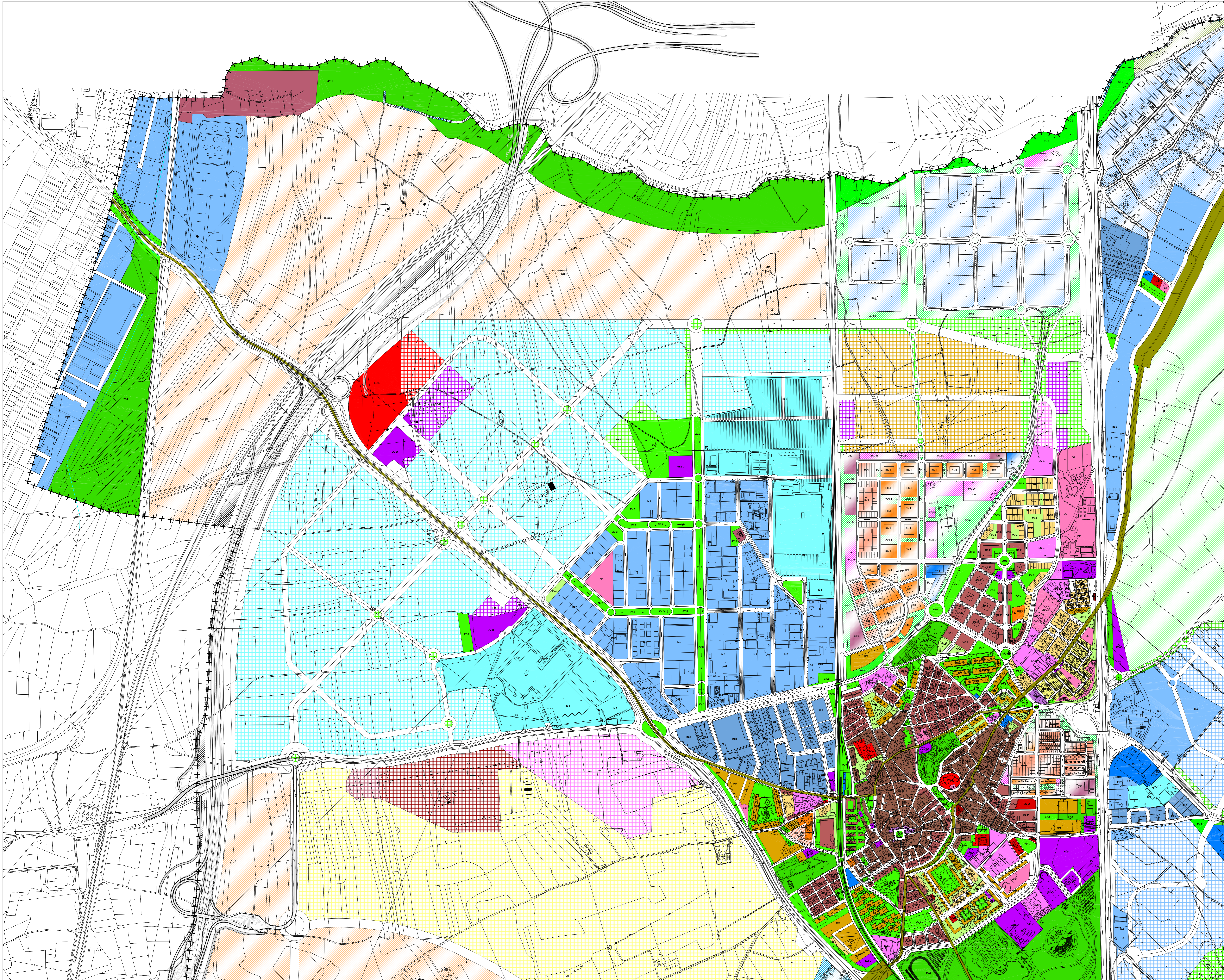


REVISIÓN P.G.O.U. de PINTO



LEYENDA

NU - Suelo no urbanizable
 SUR - Suelo urbanizable
 UR - Suelo urbano

RESIDENCIAL NU SUR UR

CA-A Casco Antiguo
CA-E Casos Esparce
RM Residencial Multifamiliar
RU-1 Residencial Unifamiliar Grado 1
RU-2 Residencial Unifamiliar Grado 2
RU-3 Residencial Unifamiliar Grado 3
RM-I Residencial Incorporado Multifamiliar
RU-I Residencial Unifamiliar Incorporado

INDUSTRIAL

IN-1 Industrial Extensiva
IN-2 Industrial Media
IN-3 Industrial Intensiva
IN-I Industrial Incorporado

TERCIARIO Y COMERCIAL

TC Terciario y Comercial
TC-I Terciario y Comercial Incorporado

ORDENANZA

TC-1 Extensivo
TC-2 Medio
TC-3 Intensivo

EQUIPAMENTOS

EQ-E Educativo
EQ-D Dotacional
EQ-AD Administrativo
EQ-R Religioso
EQ-O de Ocio y Recreación
EQ-S Sanitario
EQ-I Incorporado
EQ-1 Extensivo
EQ-2 Ensanche
EQ-3 Intensivo
EQ-4 Especial

DEPORTIVOS

DE Deportivo
DE Deportivo Incorporado
DE-1 Especial
DE-2 Extensivo
DE-3 Intensivo

ZONAS VERDES

ZV-1 Parque Urbano
ZV-2 Parque Lineal
ZV-3 Áreas Acondicionadas
ZV-4 Áreas Peatonales
ZV-5 Parque Regional del Sureste
ZV-6 Z.E.P.A.
ZV-I Incorporado

SERVICIOS E INFRAESTRUCTURAS (S)

SE-1 Servicios Urbanos
SE-2 Servicios de Infraestructuras
SNUEP Vías Pecuarías
SNUEP Antiguas
SNUEP Agrícolas
SNUEP de Reserva de Infraestructuras
SNUEP de Vistas
SNUEP de Vegetación de Ribera

Privado
 Ámbitos Singulares
 Ámbitos de Especial Protección

NOTA: Los Grados Especiales de cada Ordenanza se aplican exclusivamente en las Unidades de Ejecución, y no se refleja en el presente plano, para ser concretado exclusivamente en la Ficha de Ordenación y Gestión correspondiente.

