

## Áreas comerciales

*Línea de ayudas para el apoyo a mercados, zonas urbanas comerciales, comercio no sedentario y canales cortos de comercialización en Pinto.*

**Eje comercial Avda. de España, Paseo de Dolores Soria Y calles aledañas.**

## Índice

1. Índice
2. Introducción
3. Plano de actuaciones. Área comercial eje Avenida España-Dolores Soria y calles aledañas
4. Justificación de la ocupación de locales comerciales.
5. Otras áreas comerciales.

## Introducción

Se ha delimitado como eje comercial tradicional urbano más característico en el municipio de Pinto, el compuesto por la calle **Avenida de España y Paseo de Dolores Soria y calles aledañas** que confluyen a las citadas vías. Este eje comercial que se ubica en el núcleo más antiguo del municipio

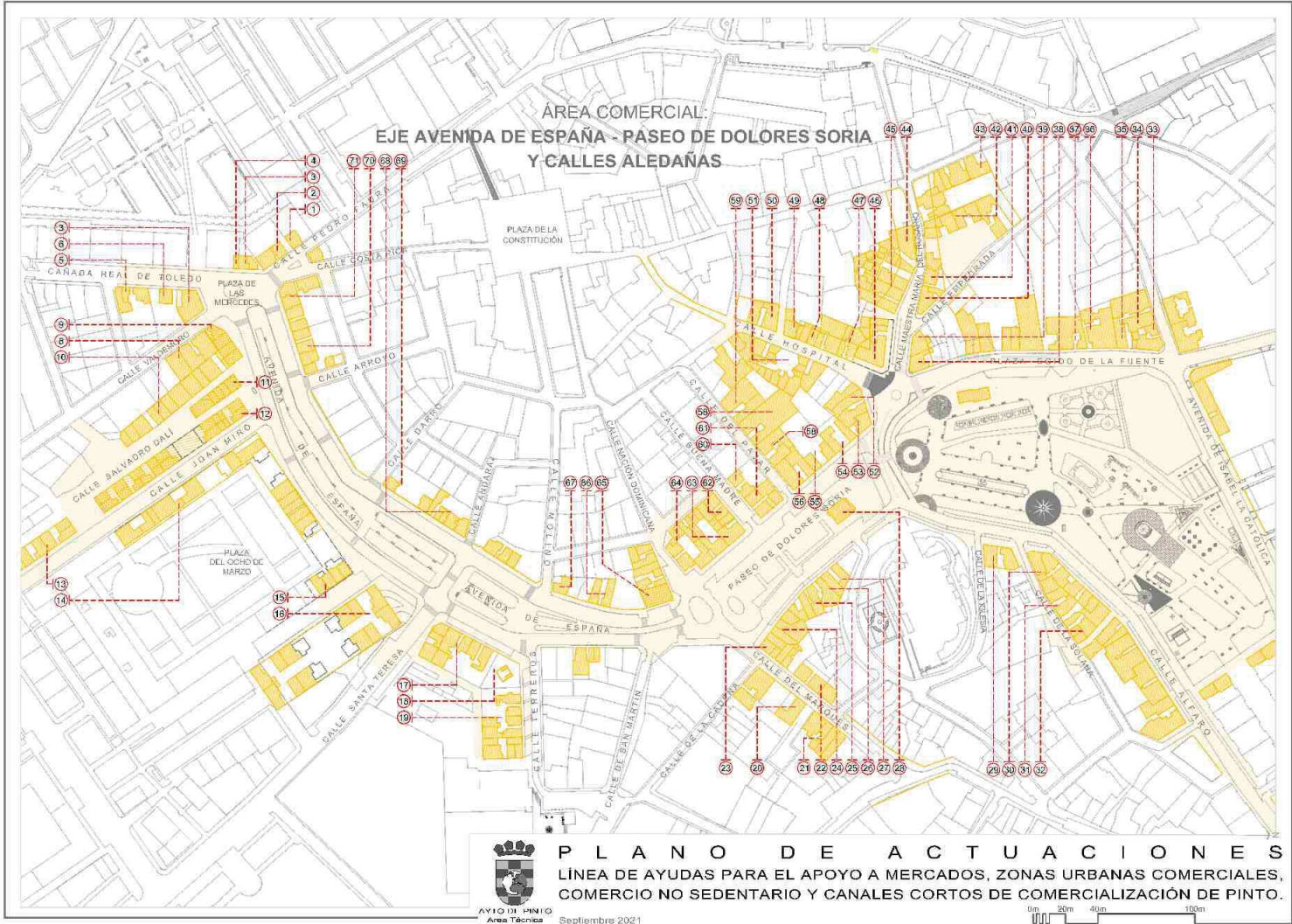
Este eje comercial está compuesto en su inmensa mayoría por establecimientos comerciales de barrio y se encuentra articulado por su configuración cercana a la Plaza de la Constitución y la Plaza del Ocho de y el Parque del Egido.

Se desarrolla de forma longitudinal en torno a dos calles continuación una de la otra y de tipo bulevar que son Avenida de España y Paseo Dolores Soria, a las que confluyen una serie de vías que en su encuentro con este eje comercial también se localizan numerosos locales comerciales. Se prolonga bordeando en parque del Egido en vías de alta ocupación comercial como la plaza del Egido y las calles Alfaro e Isabel la Católica. Su localización lo convierte en una zona de gran tránsito ciudadano.

Se ha delimitado el área de actuación en manzanas ,según referencias catastrales aportadas, para justificar el cumplimiento de las condiciones establecidas en las bases en las que se ha diferenciado el área en planta delimitada por establecimientos comerciales en comparación con el área delimitada por otros establecimientos.

Se ha estudiado asimismo la superficie de locales existentes en otros ejes comerciales del municipio de Pinto , como el centro comercial Éboli.

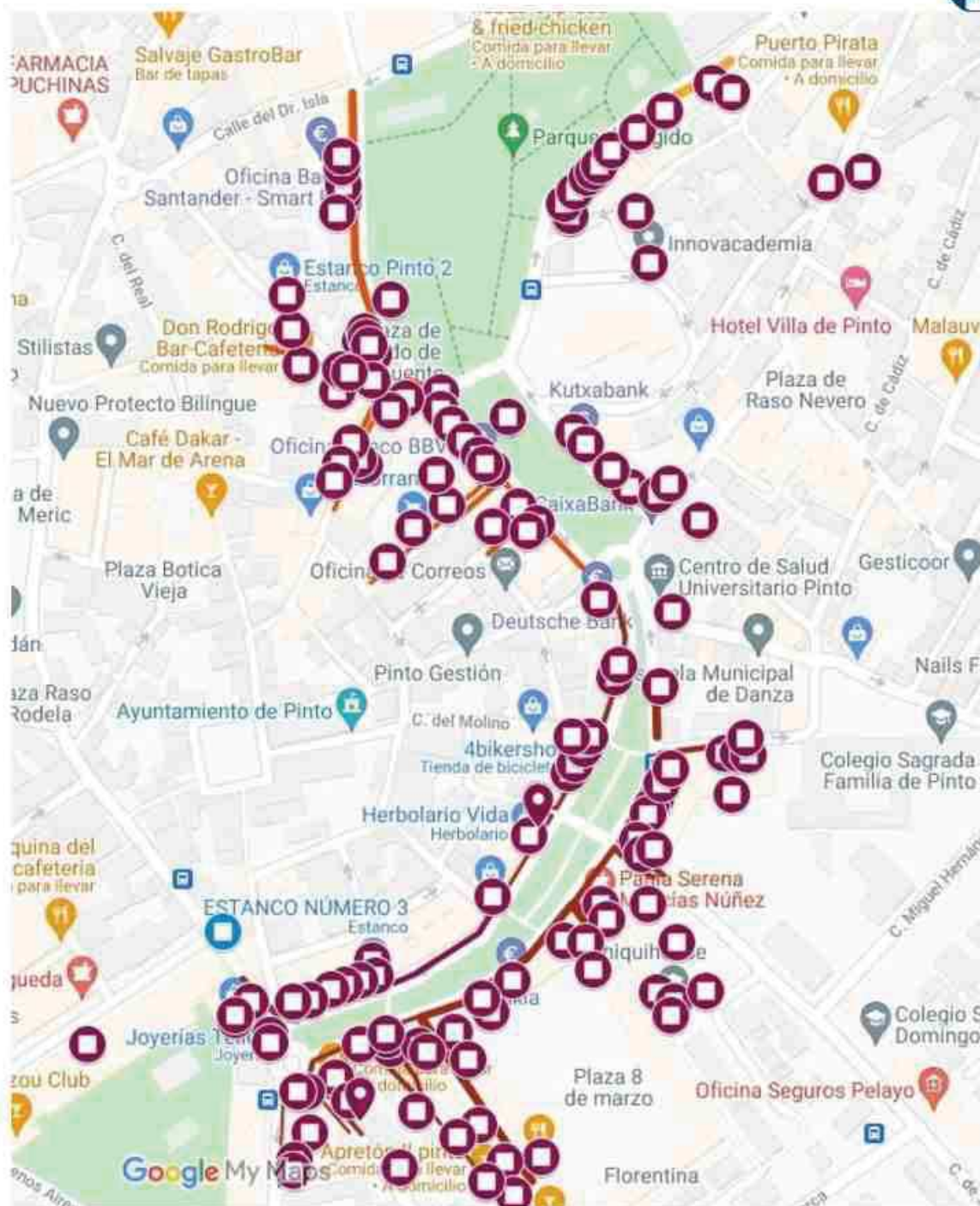
Plano.



## **Justificación de la ocupación comercial**

Eje comercial Avda. de España, Paseo de Dolores Soria  
y calles aledañas





Eje comercial Avenida de España-Dolores Soria y calles aledañas

Plano situación eje viario y locales comerciales ( fuente Google maps)



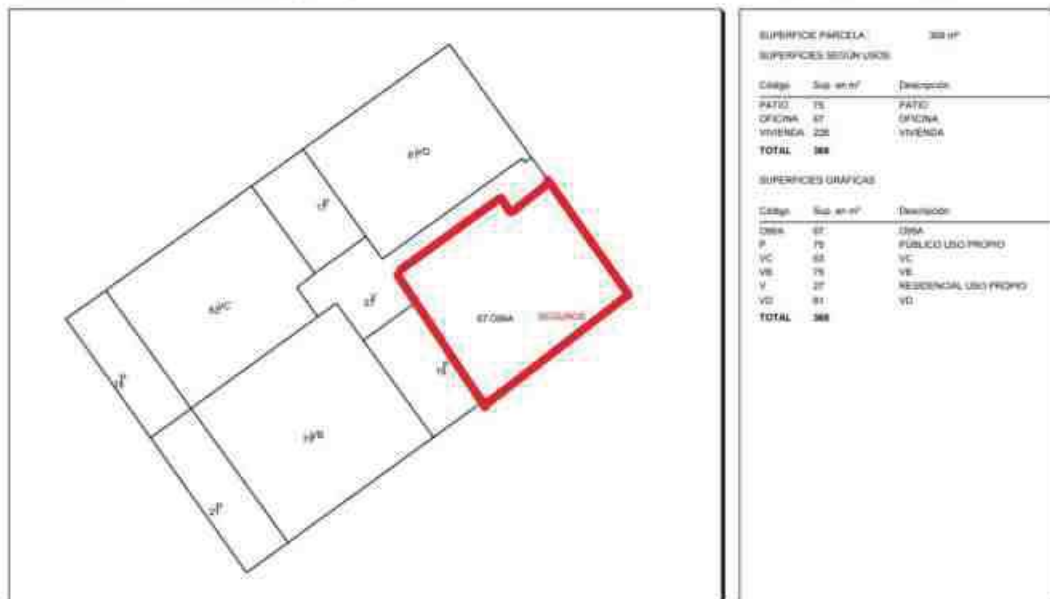
Esquema relación comercio-eje comercial

Relación parcelas catastrales

**Manzana 1**-Calle Pedro Faura 14

CL PEDRO FAURA , 0014. PINTO (MADRID)

15 de septiembre de 2021 09:04



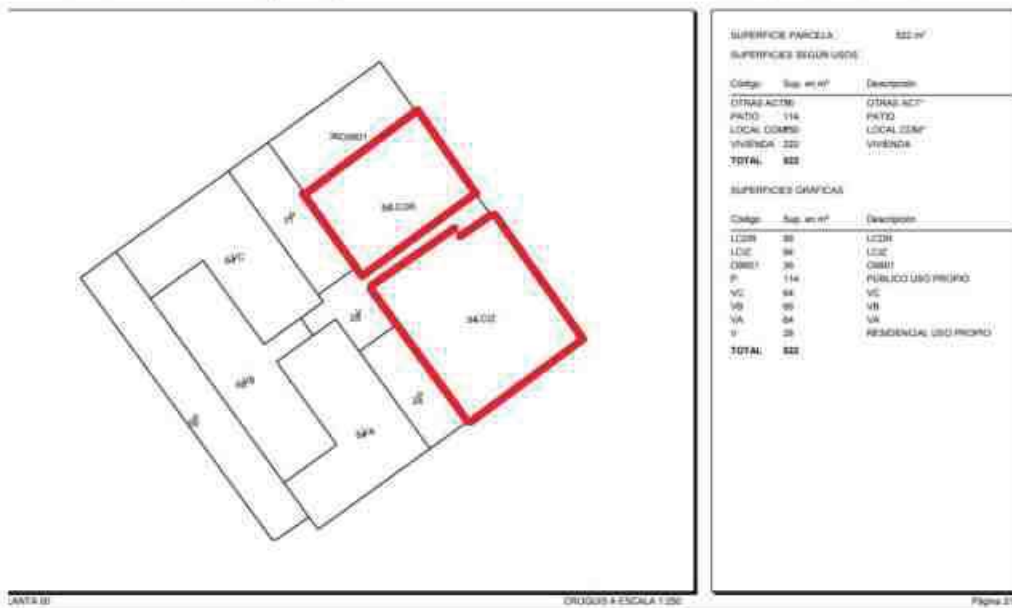
Superficie locales comerciales con frente a Pedro Faura =67 m<sup>2</sup>

Superficie total comercial + no comercial con frente a Pedro Faura=155 m<sup>2</sup>

**Manzana 2**-Calle Pedro Faura 16

CL PEDRO FAURA , 0016. PINTO (MADRID)

15 de septiembre de 2021 09:06



Superficie locales comerciales con frente a Pedro Faura =150 m<sup>2</sup>

Superficie total comercial + no comercial con frente a Pedro Faura=214 m<sup>2</sup>



**Manzana 3**

Calle Cañada Real de Toledo 2

CL CA/ADA REAL DE TOLEDO , 0002. PINTO [MADRID]

17 de septiembre de 2021 08:24



Superficie locales comerciales con frente a Cañada Real de Toledo =87 m<sup>2</sup>

Superficie total comercial + no comercial con frente a Cañada Real de Toledo=105 m<sup>2</sup>

**Manzana 4**

Calle Cañada Real de Toledo 4

CL CA/ADA REAL DE TOLEDO , 0004. PINTO [MADRID]

17 de septiembre de 2021 08:55



Superficie locales comerciales con frente a Cañada Real de Toledo =25 m<sup>2</sup>

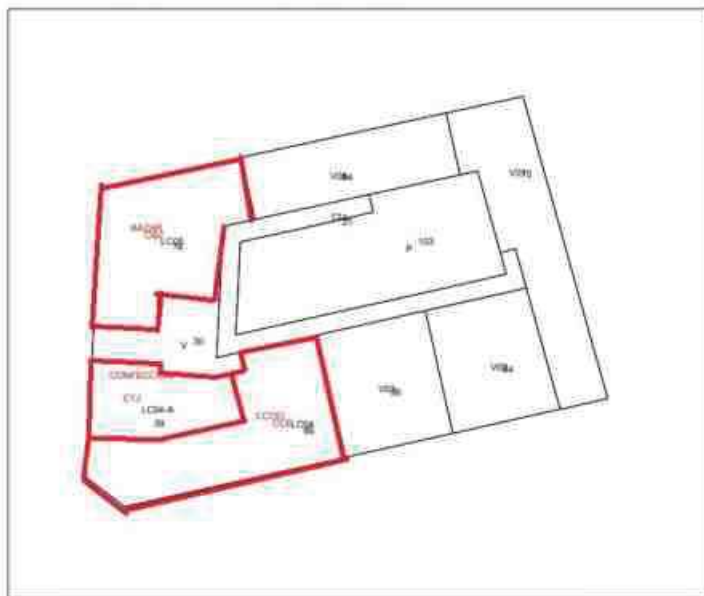
Superficie total comercial + no comercial con frente a Cañada Real de Toledo=209 m<sup>2</sup>



**Manzana 5.** Cañada Real de Toledo 5

CL CAÑADA REAL DE TOLEDO , 0005. PINTO [MADRID]

15 de septiembre de 2021 11:34



SUPERFICIE PARCELA : 898 m <sup>2</sup>		
SUPERFICIES SEGUN USOS		
Código	Sup. en m <sup>2</sup>	Descripción
TERRAZA 21		TERRAZA
PATIO 03		PATIO
LOCAL COMERC 01		LOCAL COM
VIVIENDA 200		VIVIENDA
<b>TOTAL</b>	<b>204</b>	
SUPERFICIES ORANICAS		
Código	Sup. en m <sup>2</sup>	Descripción
LCDA 95		LCDA
LCDA-A 30		LCDA-A
LCDA-B 75		LCDA-B
P 103		PUBLICO USO PROPIO
TZA 21		TERRAZA
V 30		RESIDENCIAL USO PROPIO
VIR 04		VIR
VIC 08		VIC
VIC 04		VIC
VCI 75		VCI
<b>TOTAL</b>	<b>294</b>	

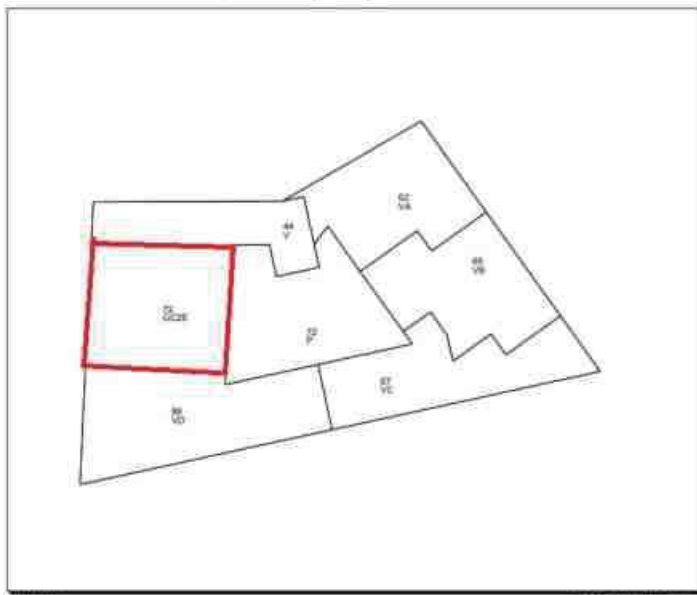
Superficie locales comerciales con frente a calle Cañada Real de Toledo =470 m<sup>2</sup>

Superficie total comercial + no comercial con frente a calle Cañada Real de Toledo=500 m<sup>2</sup>

**Manzana 6.** Cañada Real de Toledo 3

CL CAÑADA REAL DE TOLEDO, 0003. PINTO [Madrid]

15 de septiembre de 2021 09:12



SUPERFICIE PARCELA : 486 m <sup>2</sup>		
SUPERFICIES SEGUN USOS		
Código	Sup. en m <sup>2</sup>	Descripción
GCCE 72		GCCE
P 72		PUBLICO USO PROPIO
V 44		RESIDENCIAL USO PROPIO
VA 05		VA
VB 05		VB
VC 07		VC
VD 05		VD
<b>TOTAL</b>	<b>486</b>	
SUPERFICIES ORANICAS		
Código	Sup. en m <sup>2</sup>	Descripción
GCCE 72		GCCE
P 72		PUBLICO USO PROPIO
VD 05		RESIDENCIAL USO PROPIO
V 44		RESIDENCIAL USO PROPIO
VA 05		VA
VC 07		VC
VB 05		VB
<b>TOTAL</b>	<b>486</b>	

Superficie locales comerciales con frente a calle Cañada Real de Toledo =72 m<sup>2</sup>

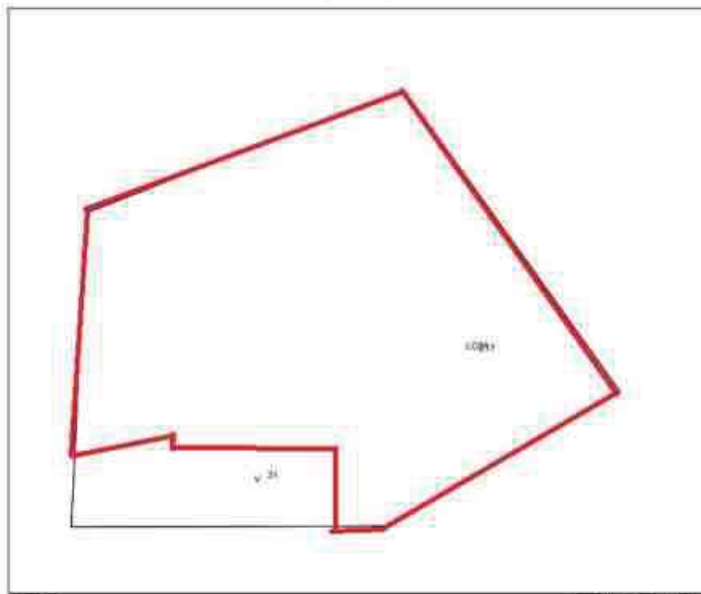
Superficie total comercial + no comercial con frente a calle Cañada Real de Toledo=202 m<sup>2</sup>

**Manzana 7**

Cañada Real de Toledo 1

CL CA/ADA REAL DE TOLEDO , 0001, PINTO [MADRID]

15 de septiembre de 2021 11:38



SUPERFICIE PARCELA 248 m²		
SUPERFICIES SEGUN USOS		
Código	Sup. en m²	Descripción
LOCAL COMPT	217	LOCAL COMPT
VIVIENDA 21	31	VIVIENDA
<b>TOTAL</b>	<b>248</b>	
SUPERFICIES GRÁFICAS		
Código	Sup. en m²	Descripción
LOC1	217	LOC1
V	31	RESIDENCIAL USO PROPIO
<b>TOTAL</b>	<b>248</b>	

Superficie locales comerciales con frente a calle Cañada Real de Toledo =217 m<sup>2</sup>

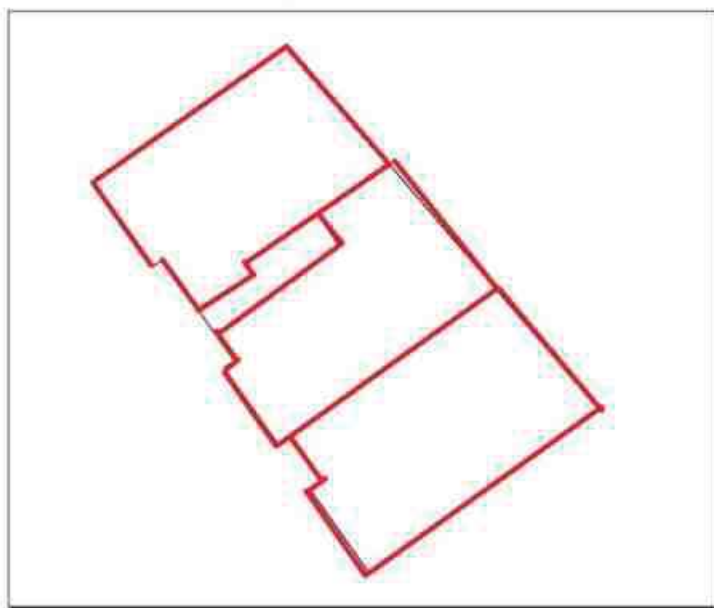
Superficie total comercial + no comercial con frente a calle Cañada Real de Toledo=248 m<sup>2</sup>

**Manzana 8**

Calle Valdemoro 3

CL VALDEMORO , 0003, PINTO [MADRID]

15 de septiembre de 2021 11:45



SUPERFICIE PARCELA 462 m²		
SUPERFICIES SEGUN USOS		
Código	Sup. en m²	Descripción
CCE.1	192	CCE
CCE.2	144	CCE
COMUN	21	ELEMENTOS COMUNES
CCE.3	105	CCE
<b>TOTAL</b>	<b>462</b>	
SUPERFICIES GRÁFICAS		
Código	Sup. en m²	Descripción
CCE.1	192	CCE
COMUN	21	ELEMENTOS COMUNES
CCE.2	144	CCE
CCE.3	105	CCE
<b>TOTAL</b>	<b>462</b>	

Superficie locales comerciales con frente a calle Valdemoro = 462 m<sup>2</sup>

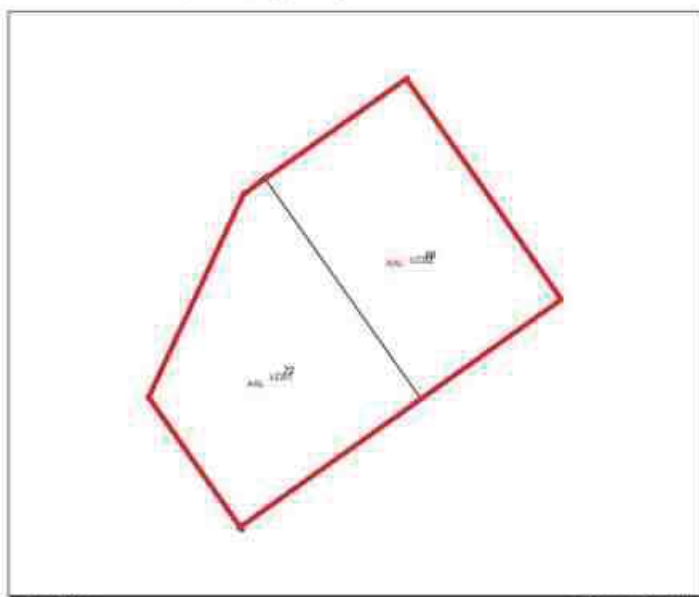
Superficie total comercial + no comercial con frente a Valdemoro= 483 m<sup>2</sup>

**Manzana 9**

Calle Valdemoro 1

CL VALDEMORO , 0001. PINTO (MADRID)

15 de septiembre de 2021 11:48



PLANTA SITIO

CRUCES A ESCALA 1:100

Página 2/3

SUPERFICIE PARCELA			140 m <sup>2</sup>
SUPERFICIES SEGUN USOS			
Código	Sup. en m <sup>2</sup>	Descripción	
LOCAL COMER		LOCAL COM	
<b>TOTAL</b>	<b>140</b>		
SUPERFICIES GRAFICAS			
Código	Sup. en m <sup>2</sup>	Descripción	
LC21	72	LC21	
LC22	68	LC22	
<b>TOTAL</b>	<b>140</b>		

Superficie locales comerciales con frente a calle Valdemoro = 140 m<sup>2</sup>

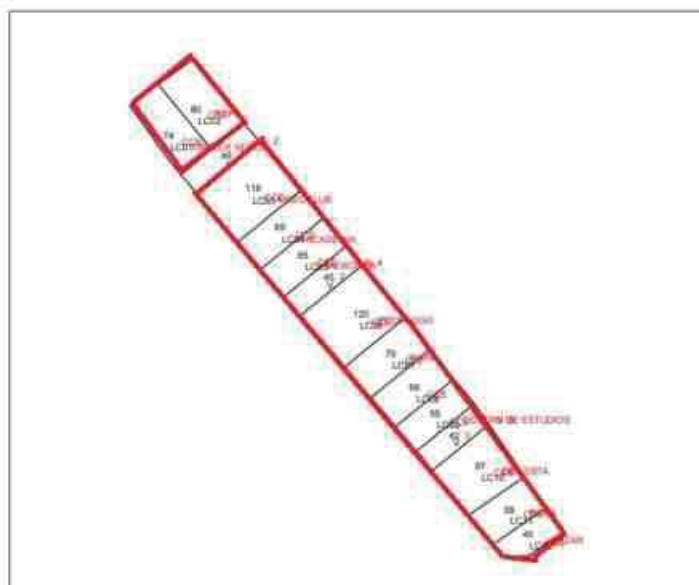
Superficie total comercial + no comercial con frente a Valdemoro=140 m<sup>2</sup>

**Manzana 10**

Calle Salvador Dalí 2

CL SALVADOR DALI , 0002. PINTO (MADRID)

15 de septiembre de 2021 11:51



SUPERFICIE PARCELA			1.039 m <sup>2</sup>
SUPERFICIES SEGUN USOS			
Código	Sup. en m <sup>2</sup>	Descripción	
LOCAL COMER		LOCAL COM	
VIVIENDA	130	VIVIENDA	
<b>TOTAL</b>	<b>906</b>		
SUPERFICIES GRAFICAS			
Código	Sup. en m <sup>2</sup>	Descripción	
LC21	74	LC21	
LC22	90	LC22	
LC23	116	LC23	
LC24	95	LC24	
LC25	88	LC25	
LC26	120	LC26	
LC27	35	LC27	
LC28	88	LC28	
LC29	55	LC29	
LC30	97	LC30	
LC31	38	LC31	
LC32	40	LC32	
V	130	RESIDENCIAL UNIFAMILIAR	
<b>TOTAL</b>	<b>906</b>		

Superficie locales comerciales con frente a calle Salvador Dalí =906 m<sup>2</sup>

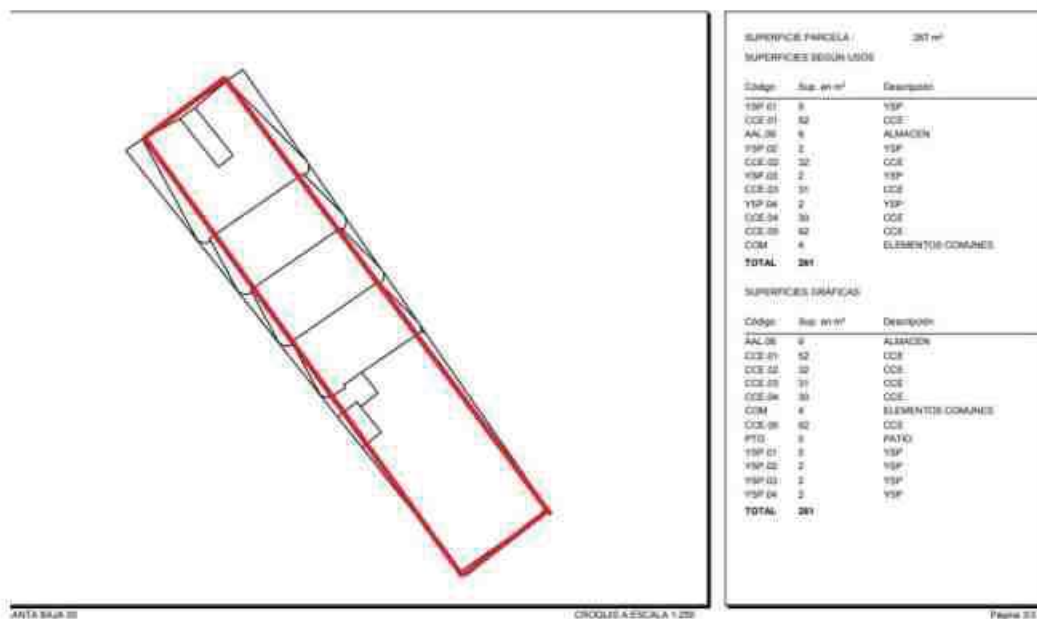
Superficie total comercial + no comercial con frente a calle Salvador Dalí=1039 m<sup>2</sup>

**Manzana 11**

Avenida de España 4

V ESPA A, 0004. PINTO [MADRID-PROVINCIA]

15 de septiembre de 2021 11:54



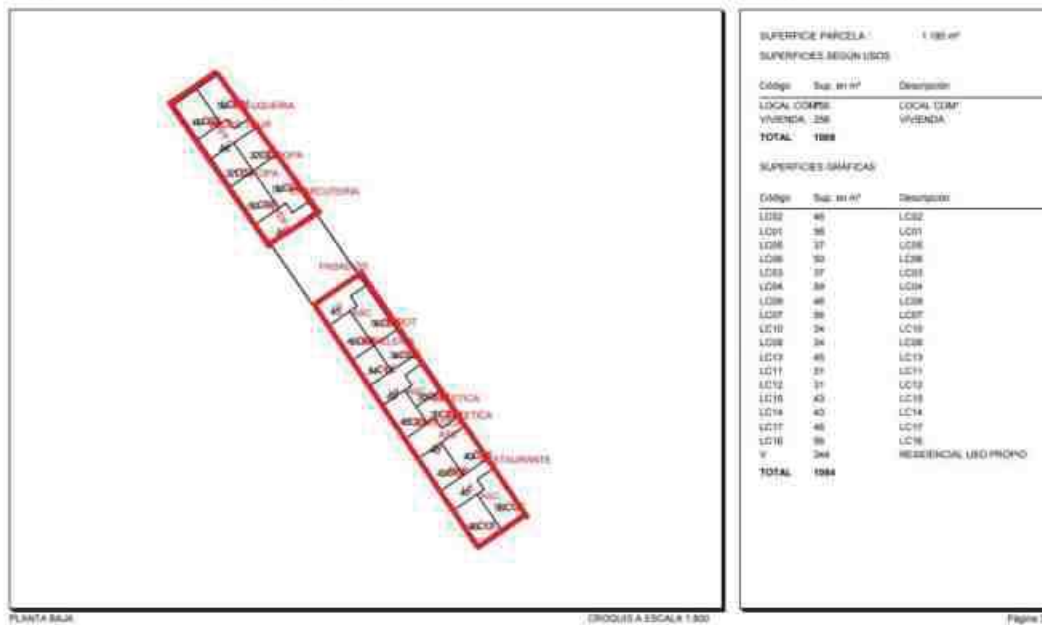
Superficie locales comerciales con frente a calle Avenida de España =261 m²

Superficie total comercial + no comercial con frente a calle Avenida de España=261 m²

**Manzana 12.** Calle Juan Miró 2

CL JUAN MIRO , 0002. PINTO [MADRID]

15 de septiembre de 2021 11:56



Superficie locales comerciales con frente a calle Juan Miró =750 m²

Superficie total comercial + no comercial con frente a calle Juan Miró=1094 m²

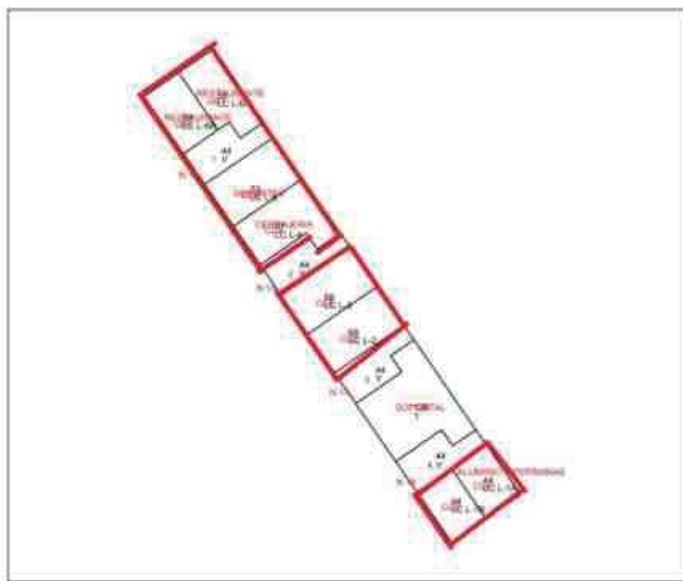


**Manzana 13**

Calle Salvador Dalí 13

CL SALVADOR DALI, 0013. PINTO [Madrid]

17 de septiembre de 2021 09:27



PLANTA 00A

DIBUJO A ESCALA 1:500

SUPERFICIE PARCELA: 781 m <sup>2</sup>		
SUPERFICIES SEGUN USOS		
Código	Sup. en m <sup>2</sup>	Descripción
V	176	V
IC1-1A	44	IC1-1A
IC1-1B	44	IC1-1B
IC1-2	46	IC1-2
IC1-3	46	IC1-3
IC1-4	77	IC1-4
IC1-5	73	IC1-5
IC1-6A	66	IC1-6A
IC1-6B	66	IC1-6B
V	176	RESIDENCIAL USO PROPIO
<b>TOTAL</b>	<b>779</b>	
SUPERFICIES GRAFICAS		
Código	Sup. en m <sup>2</sup>	Descripción
V	176	V
IC1-6B	66	IC1-6B
IC1-6A	66	IC1-6A
IC1-5	73	IC1-5
IC1-4	77	IC1-4
IC1-3	46	IC1-3
IC1-2	46	IC1-2
IC1-1B	44	IC1-1B
IC1-1A	44	IC1-1A
V	176	RESIDENCIAL USO PROPIO
<b>TOTAL</b>	<b>779</b>	

Página 24

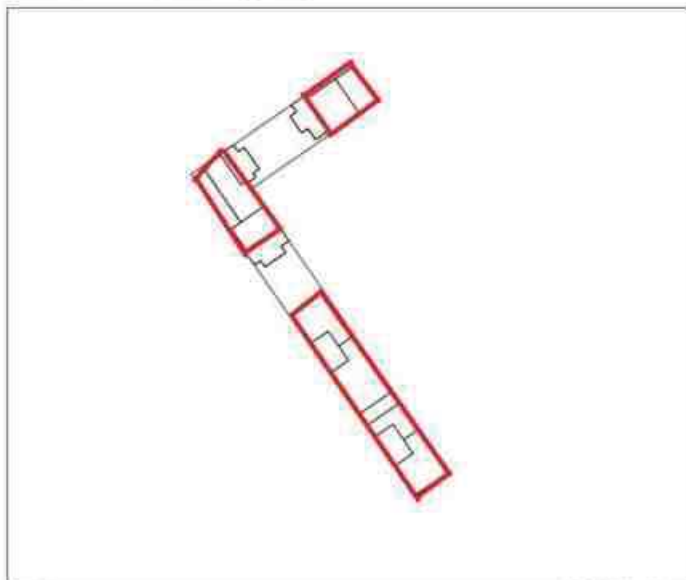
Superficie locales comerciales con frente a calle Salvador Dalí =483 m<sup>2</sup>

Superficie total comercial + no comercial con frente a calle Salvador Dalí=659 m<sup>2</sup>

**Manzana 14.** Avenida de España 8 con vuelta a Juan Miró

AV ESPAÑA , 0008. PINTO [MADRID]

15 de septiembre de 2021 11:58



PLANTA 00

DIBUJO A ESCALA 1:500

SUPERFICIE PARCELA: 1.024 m <sup>2</sup>		
SUPERFICIES SEGUN USOS		
Código	Sup. en m <sup>2</sup>	Descripción
CCE-8	67	CCE
CCE-7	166	CCE
V	288	RESIDENCIAL USO PROPIO
CCE-6	109	CCE
CCE-5	79	CCE
CCE-4	114	CCE
CCE-3	153	CCE
CCE-2A	38	CCE
CCE-2	68	CCE
CCE-1	113	CCE
<b>TOTAL</b>	<b>1188</b>	
SUPERFICIES GRAFICAS		
Código	Sup. en m <sup>2</sup>	Descripción
CCE-8	109	CCE
CCE-3	76	CCE
CCE-4	114	CCE
CCE-7	166	CCE
CCE-2	153	CCE
CCE-6	67	CCE
CCE-2A	38	CCE
CCE-2	38	CCE
CCE-1	113	CCE
V	288	RESIDENCIAL USO PROPIO
<b>TOTAL</b>	<b>1188</b>	

Página 24

Superficie locales comerciales con frente a calle Juan Miró-Avda España =840 m<sup>2</sup>

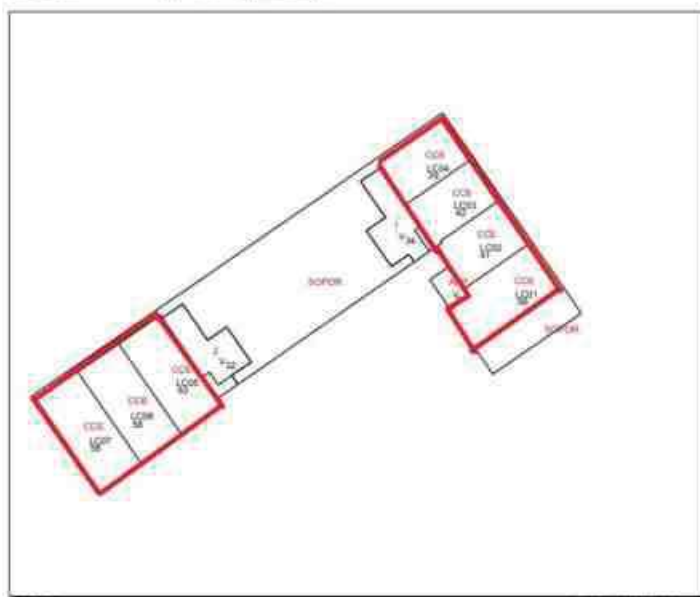
Superficie total comercial + no comercial con frente a calle Juan Miró-Avda España=1106 m<sup>2</sup>



**Manzana 15.** Avenida de España T4

AV ESPA/A , 0014. PINTO (MADRID)

15 de septiembre de 2021 12:02



SUPERFICIE PARCELA:		725 m <sup>2</sup>
SUPERFICIES SEGUN USOS		
Código	Sup. en m <sup>2</sup>	Descripción
LOCAL COMER		LOCAL COM
VIVIENDA 75		VIVIENDA
<b>TOTAL</b>	<b>432</b>	
SUPERFICIES GRÁFICAS		
Código	Sup. en m <sup>2</sup>	Descripción
LC37	56	LC37
LC08	56	LC08
LC09	56	LC09
LC04	39	LC04
LC05	42	LC05
LC02	41	LC02
LC01	55	LC01
V	143	RESIDENCIAL USO PROPIO
<b>TOTAL</b>	<b>509</b>	

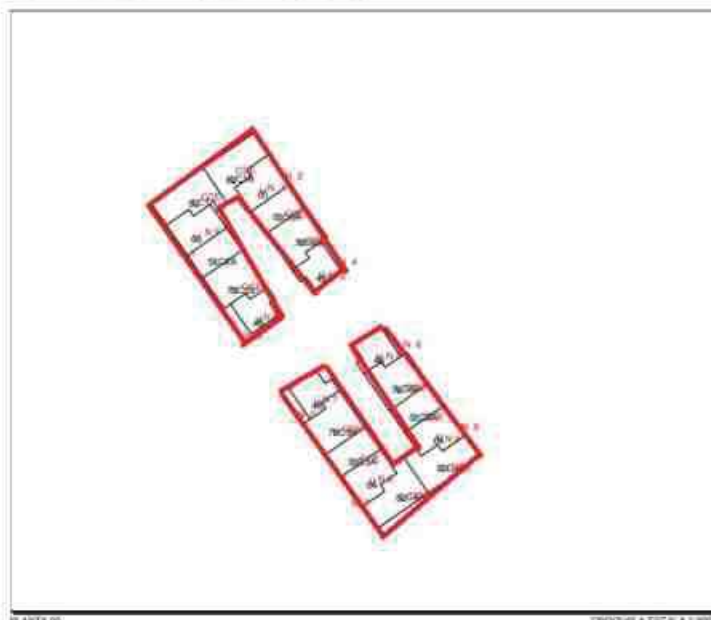
Superficie locales comerciales con frente a calle Avenida de España =357 m<sup>2</sup>

Superficie total comercial + no comercial con frente a calle Avenida de España=432 m<sup>2</sup>

**Manzana 16.** Calle Santa Teresa 2 con vuelta a avenida de España

CL SANTA TERESA , 0002. PINTO (MADRID)

15 de septiembre de 2021 10:23



SUPERFICIE PARCELA:		4.272 m <sup>2</sup>
SUPERFICIES SEGUN USOS		
Código	Sup. en m <sup>2</sup>	Descripción
LOCAL COMER		LOCAL COM
VIVIENDA 446		VIVIENDA
<b>TOTAL</b>	<b>1288</b>	
SUPERFICIES GRÁFICAS		
Código	Sup. en m <sup>2</sup>	Descripción
LC1A	82	LC1A
LC2A	51	LC2A
LC3B	78	LC3B
LC1B	82	LC1B
LC3A	51	LC3A
LC3B	78	LC3B
LC3B	78	LC3B
LC3A	51	LC3A
LC3A	51	LC3A
LC3B	78	LC3B
LC3B	78	LC3B
LC3A	51	LC3A
LC3B	82	LC3B
V	446	RESIDENCIAL USO PROPIO
<b>TOTAL</b>	<b>1288</b>	

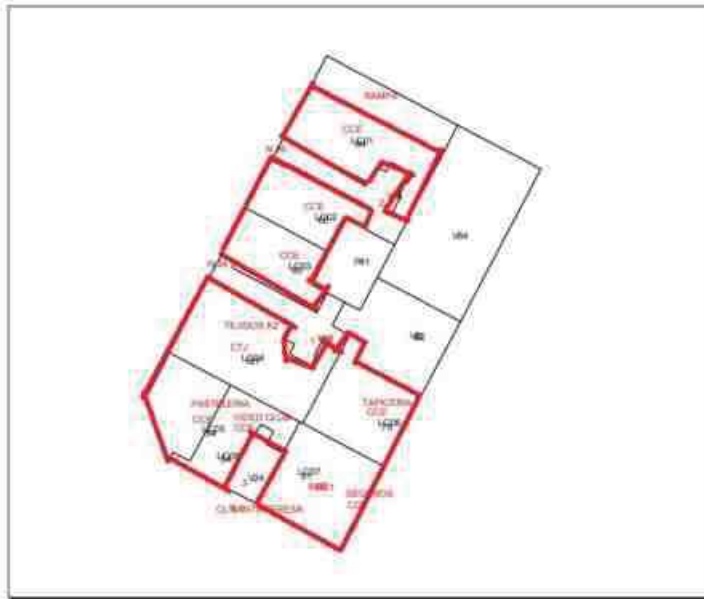
Superficie locales comerciales con frente a calle Avenida de España-Sta Teresa =824 m<sup>2</sup>

Superficie total comercial + no comercial con frente a Avenida de España-Sta Teresa=1290 m<sup>2</sup>

**Manzana 17.** Avenida de España 24

AV ESPAÑA , 0024. PINTO (MADRID)

15 de septiembre de 2021 12:08



SUPERFICIE PARCELA: 1.080 m <sup>2</sup>		
SUPERFICIES SEGUN USOS		
Código	Sup. en m <sup>2</sup>	Descripción
PATIO	41	PATIO
LOCAL COMER		LOCAL COM
VIVIENDA	262	VIVIENDA
<b>TOTAL</b>	<b>303</b>	
SUPERFICIES GRAFICAS		
Código	Sup. en m <sup>2</sup>	Descripción
LCOB	54	LCOB
LCOB	121	LCOB
LCOB	54	LCOB
LCOB	80	LCOB
LCOB	50	LCOB
LCOB	97	LCOB
LCOB	84	LCOB
LCOB	76	LCOB
P	41	PUBLICO USO PROPIO
V	222	RESERVA USO PROPIO
VE	62	VE
<b>TOTAL</b>	<b>508</b>	

Superficie locales comerciales con frente a calle Avenida de España-Sta Teresa =603 m<sup>2</sup>

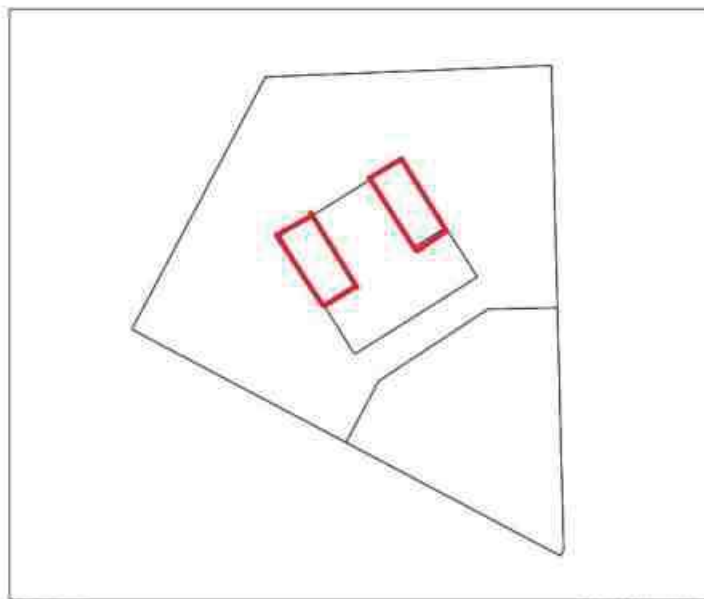
Superficie total comercial + no comercial con frente a Avenida de España-Sta Teresa=653 m<sup>2</sup>

**Manzana 18**

Avenida de España 28

AV ESPA A, 0028. PINTO (MADRID-PROVINCIA)

17 de septiembre de 2021 10:11



SUPERFICIE PARCELA: 371 m <sup>2</sup>		
SUPERFICIES SEGUN USOS		
Código	Sup. en m <sup>2</sup>	Descripción
CCE 01	16	CCE
COMUN	37	ELEMENTOS COMUNES
<b>TOTAL</b>	<b>53</b>	
SUPERFICIES GRAFICAS		
Código	Sup. en m <sup>2</sup>	Descripción
CCE 01	16	CCE
COMUN	37	ELEMENTOS COMUNES
PATIO	368	PATIO
<b>TOTAL</b>	<b>381</b>	

Superficie locales comerciales con frente a calle Avenida de España =16 m<sup>2</sup>

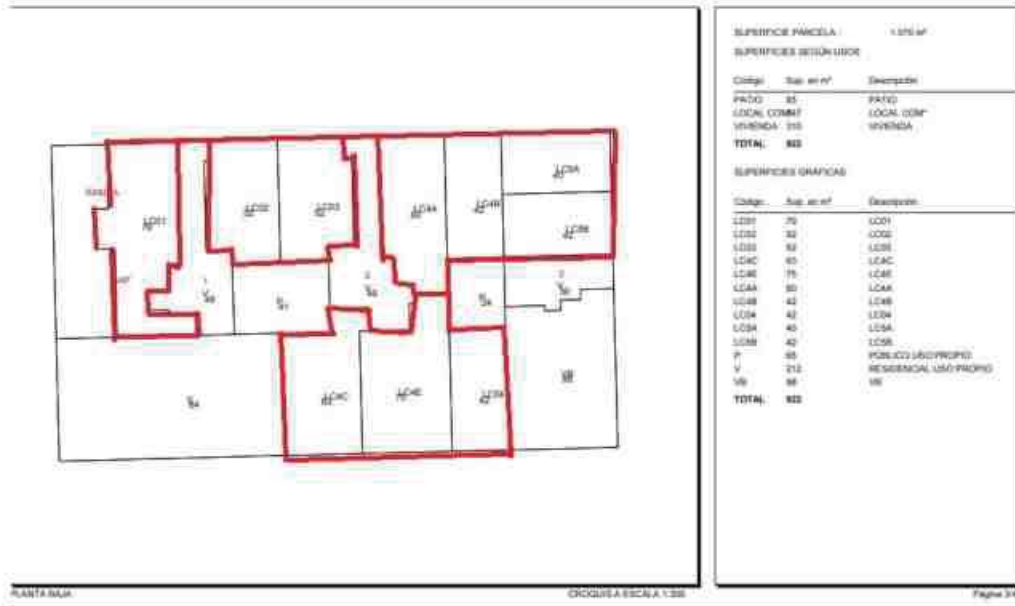
Superficie total comercial + no comercial con frente a Avenida de España = 53 m<sup>2</sup>

**Manzana 19**

Calle Terreros 2

CL TERREROS , 0002. PINTO (MADRID)

17 de septiembre de 2021 10:15



Superficie locales comerciales con frente a calle = 647 m<sup>2</sup>

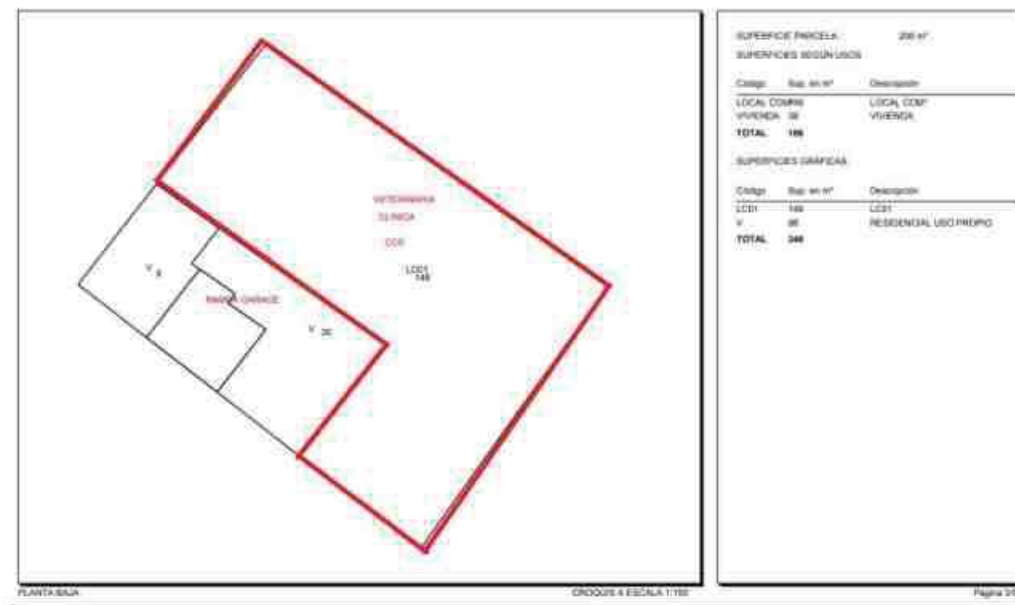
Superficie total comercial + no comercial con frente a calle = 857 m<sup>2</sup>

**Manzana 20**

Calle Marqués 6

CL MARQUES , 0006. PINTO (MADRID)

17 de septiembre de 2021 13:55



Superficie locales comerciales con frente a calle = 148 m<sup>2</sup>

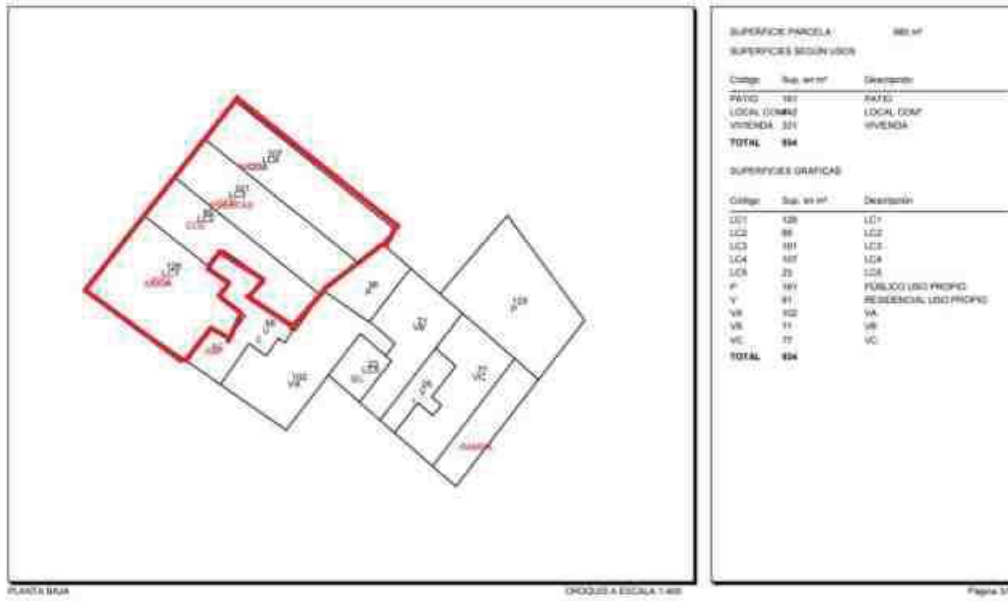
Superficie total comercial + no comercial con frente a calle = 156 m<sup>2</sup>

**Manzana 21**

Calle San Luis 14

CJ SAN LUIS , 0014. PINTO (MADRID)

17 de septiembre de 2021 14:00



Superficie locales comerciales con frente a calle = 442 m<sup>2</sup>

Superficie total comercial + no comercial con frente a calle = 442 m<sup>2</sup>

**Manzana 22** Calle Marqués 7

CL MARQUES , 0007. PINTO (MADRID)

15 de septiembre de 2021 12:44



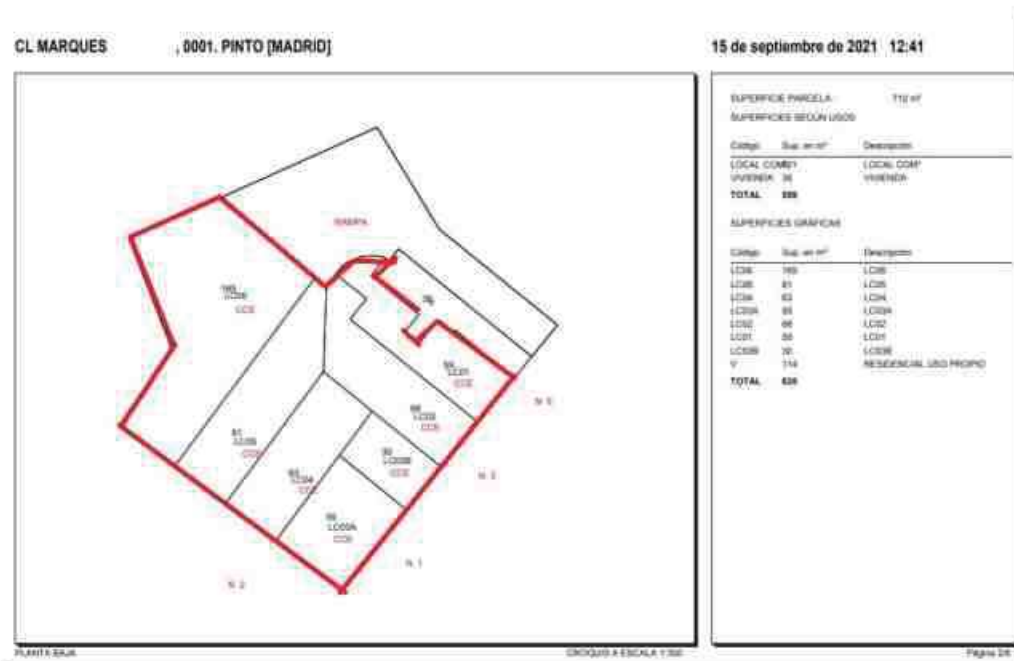
Superficie locales comerciales con frente a Paseo Dolores Soria-Marqués = 154 m<sup>2</sup>

Superficie total comercial + no comercial con frente a Paseo Dolores Soria-Marqués = 218 m<sup>2</sup>



**Manzana 23**

Calle Marqués con vuelta a Paseo Dolores Soria

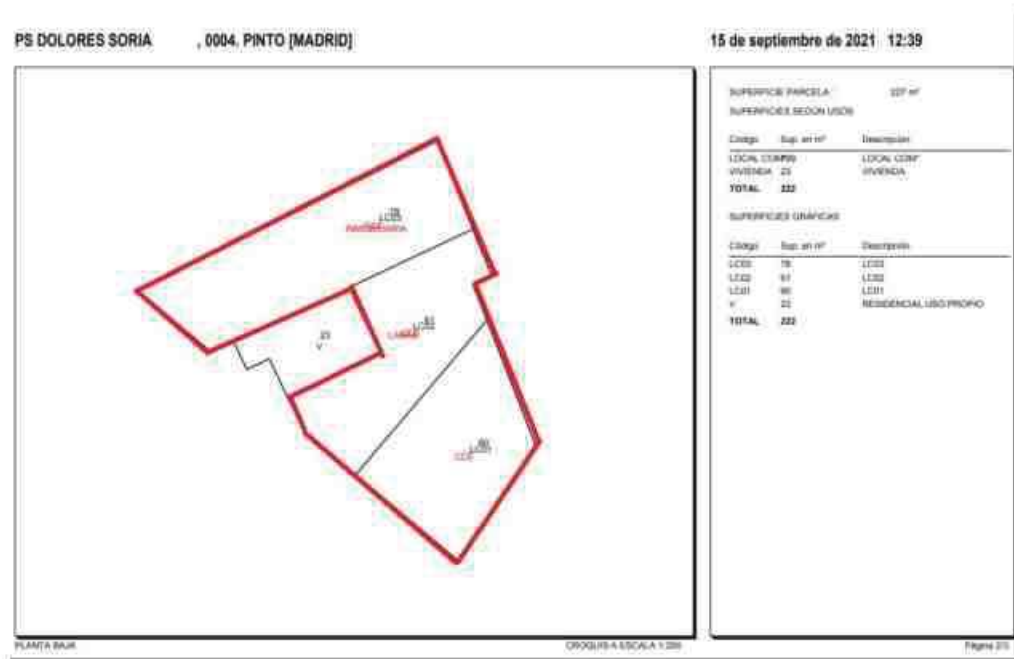


Superficie locales comerciales con frente a Paseo Dolores Soria-Marqués = 521 m<sup>2</sup>

Superficie total comercial + no comercial con frente a Paseo Dolores Soria-Marqués= 635 m<sup>2</sup>

**Manzana 24**

Paseo Dolores Soria 4



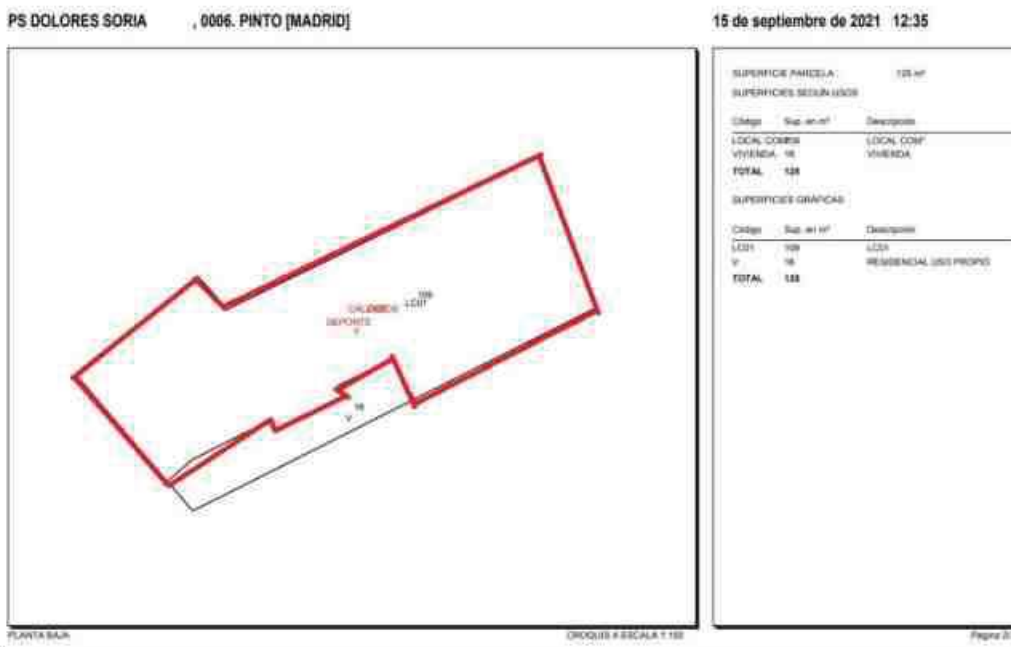
Superficie locales comerciales con frente a Paseo Dolores Soria = 199 m<sup>2</sup>



Superficie total comercial + no comercial con frente a Paseo Dolores Soria= 222 m<sup>2</sup>

**Manzana 25**

Paseo Dolores Soria 6

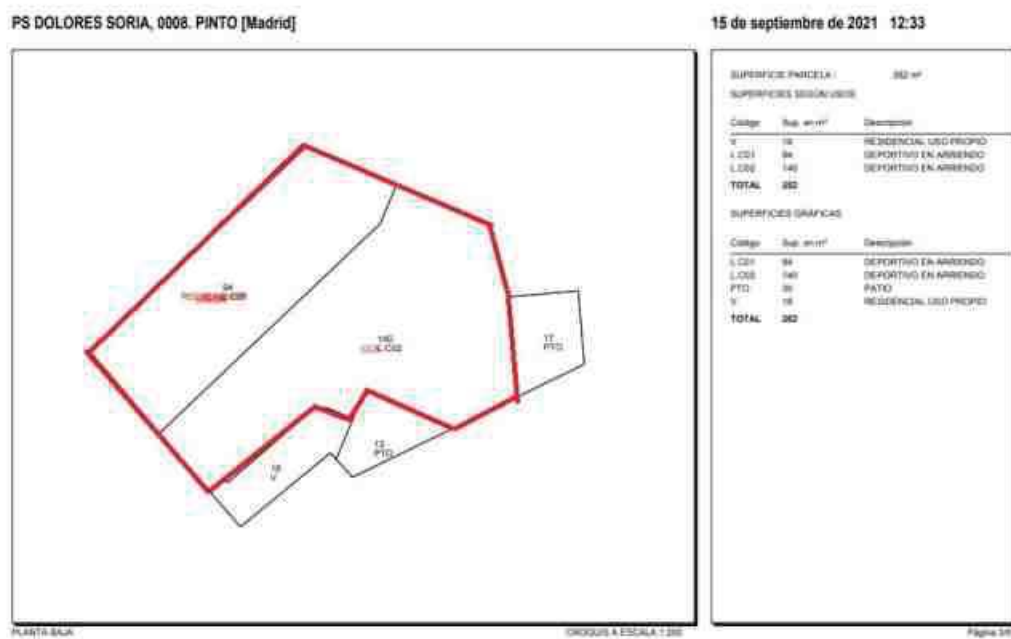


Superficie locales comerciales con frente a Paseo Dolores Soria = 109 m<sup>2</sup>

Superficie total comercial + no comercial con frente a Paseo Dolores Soria= 125 m<sup>2</sup>

**Manzana 26**

Paseo Dolores Soria 8

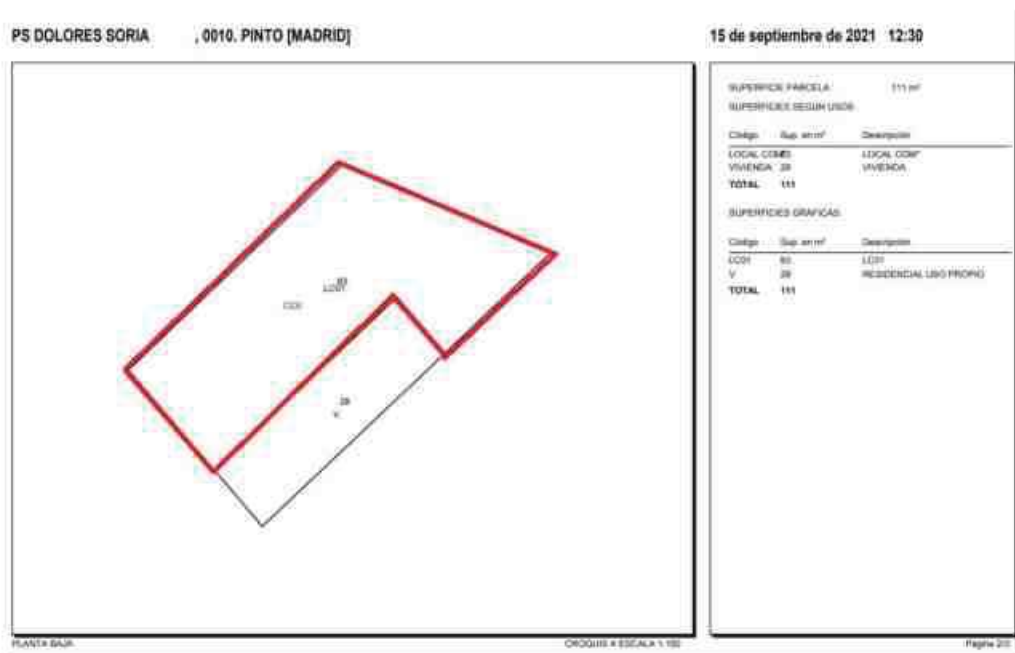


Superficie locales comerciales con frente a Paseo Dolores Soria = 234 m<sup>2</sup>

Superficie total comercial + no comercial con frente a Paseo Dolores Soria= 252 m<sup>2</sup>

**Manzana 27.**

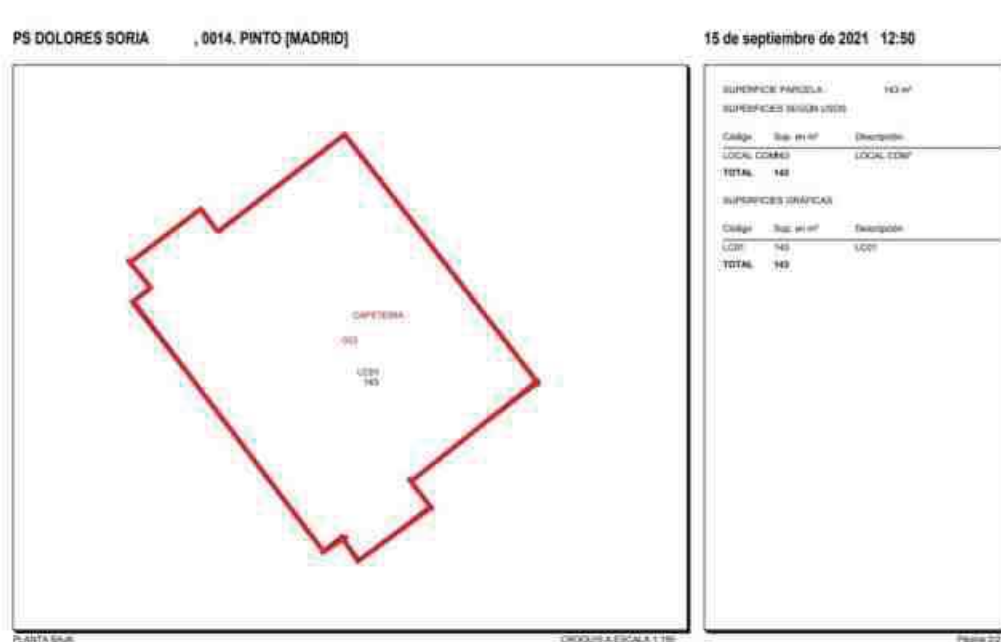
Paseo Dolores Soria 10



Superficie locales comerciales con frente a Paseo Dolores Soria = 83 m<sup>2</sup>

Superficie total comercial + no comercial con frente a Paseo Dolores Soria= 111 m<sup>2</sup>

**Manzana 28.** Paseo Dolores Soria 14



Superficie locales comerciales con frente a Paseo Dolores Soria= 143 m<sup>2</sup>

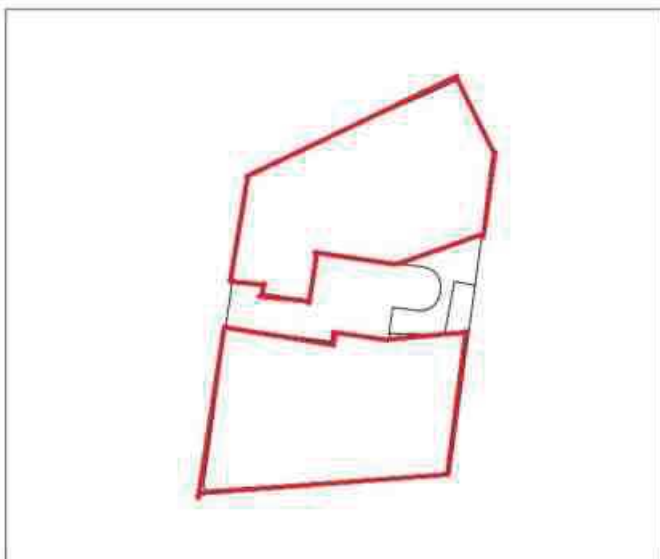
Superficie total comercial + no comercial con frente a Paseo Dolores Soria= 143 m<sup>2</sup>

**Manzana 29**

Plaza Egido de la Fuente 18

PZ EGIDO DE LA FUENTE, 0018, PINTO (MADRID)

17 de septiembre de 2021 10:40



SUPERFICIE PARCELA: 287 m²		
SUPERFICIES SEGUN USOS		
Código	Sup. en m²	Descripción
CCCL2	101	CCCL
COMF	39	ELEMENTOS COMERCIALES
CCCL1	101	CCCL
<b>TOTAL</b>	<b>246</b>	
SUPERFICIES GRÁFICAS		
Código	Sup. en m²	Descripción
CCCL1	101	CCCL
COMF	39	ELEMENTOS COMERCIALES
CCCL3	101	CCCL
PTU	0	RATOS
<b>TOTAL</b>	<b>246</b>	

Superficie locales comerciales con frente a Plaza Egido de la Fuente= 208 m²

Superficie total comercial + no comercial con frente a Plaza Egido de la Fuente= 246 m²

**Manzana 30**

Calle Alfaro 2

CL ALFARO . 0002, PINTO (MADRID)

17 de septiembre de 2021 10:59



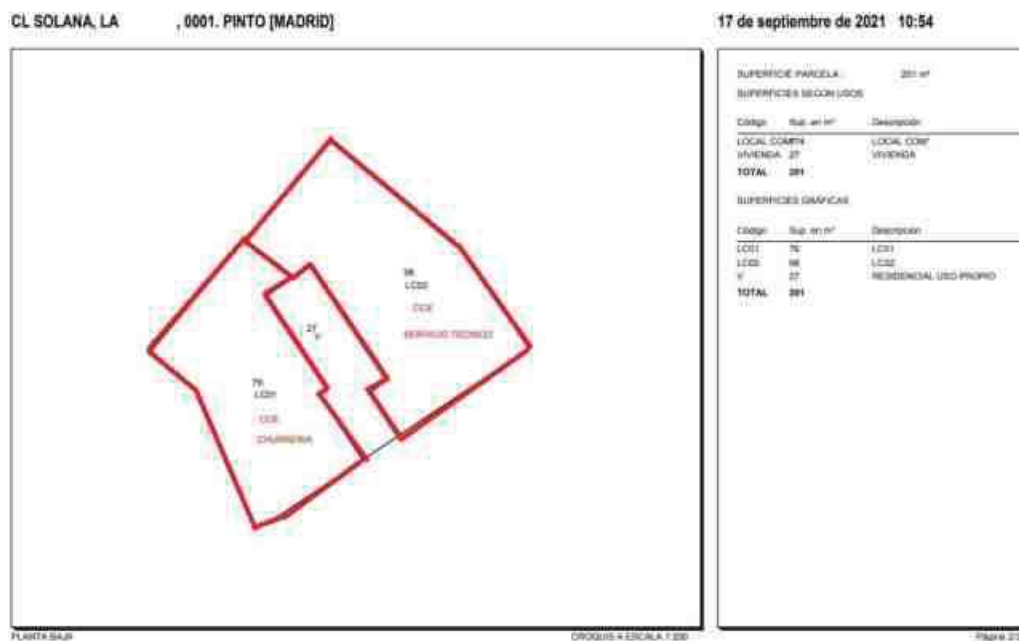
SUPERFICIE PARCELA: 316 m²		
SUPERFICIES SEGUN USOS		
Código	Sup. en m²	Descripción
LOCAL COMER		LOCAL COM
VIVIENDA	30	VIVIENDA
<b>TOTAL</b>	<b>316</b>	
SUPERFICIES GRÁFICAS		
Código	Sup. en m²	Descripción
CCCL2	100	CCCL
CCCL1	80	CCCL
CCCL4	20	CCCL
CCCL3	96	CCCL
V	30	RESIDENCIAL USO PROPIO
<b>TOTAL</b>	<b>316</b>	

Superficie locales comerciales con frente a calle= 286 m²

Superficie total comercial + no comercial con frente a calle= 316 m²

**Manzana 31**

Calle Solana 1

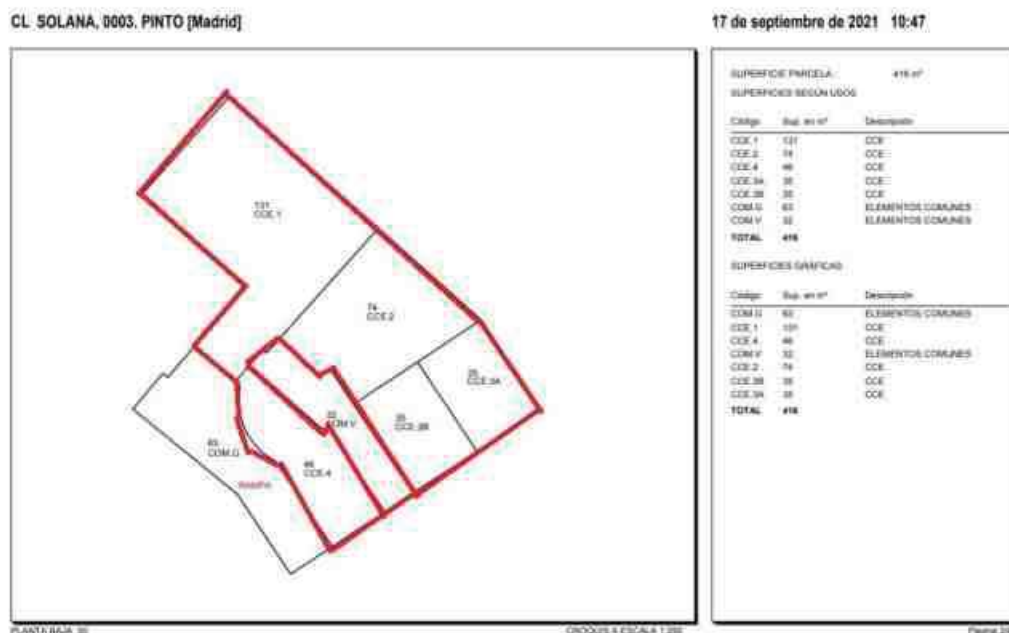


Superficie locales comerciales con frente a calle= 174 m<sup>2</sup>

Superficie total comercial + no comercial con frente a calle= 201 m<sup>2</sup>

**Manzana 32**

Calle Solana 3



Superficie locales comerciales con frente a calle= 321 m<sup>2</sup>

Superficie total comercial + no comercial con frente a calle= 416 m<sup>2</sup>

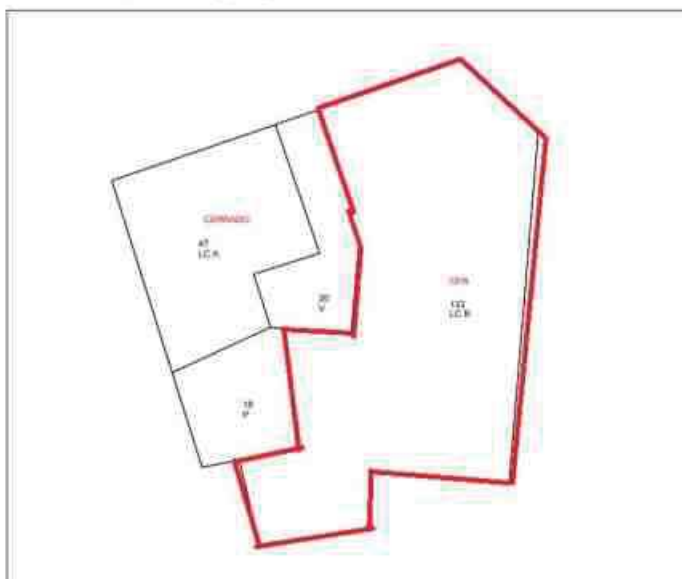


**Manzana 33**

Calle Doctor Isla 14

CL DOCTOR ISLA, 0014. PINTO (Madrid)

17 de septiembre de 2021 11:08



SUPERFICIE PARRILA: 219 m <sup>2</sup>		
SUPERFICIES SEGUN USOS		
Código	Sup. en m <sup>2</sup>	Descripción
LC A	47	L.C.A.
LC B	155	L.C.B.
V	18	VIVIENDA (LIBRO PROPIO)
V	20	VIVIENDA (LIBRO PROPIO)
<b>TOTAL</b>	<b>219</b>	
SUPERFICIES GRÁFICAS		
Código	Sup. en m <sup>2</sup>	Descripción
LC A	47	L.C.A.
LC B	155	L.C.B.
V	18	VIVIENDA (LIBRO PROPIO)
V	20	VIVIENDA (LIBRO PROPIO)
<b>TOTAL</b>	<b>219</b>	

Superficie locales comerciales con frente a calle= 180 m<sup>2</sup>

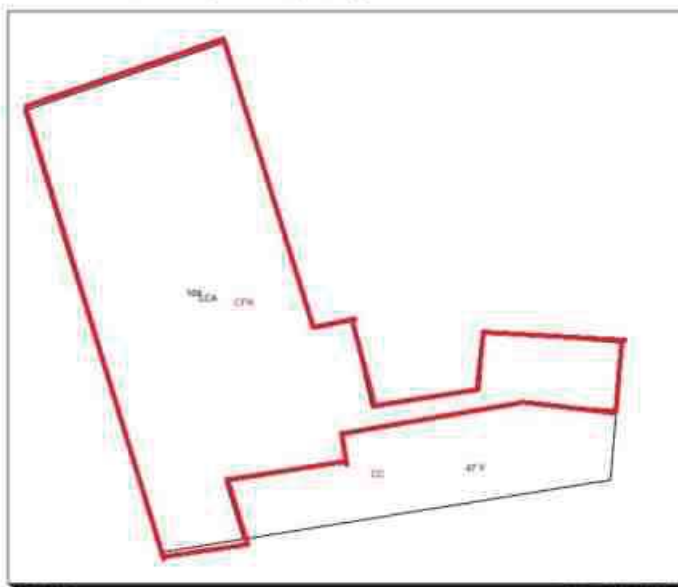
Superficie total comercial + no comercial con frente a calle= 180 m<sup>2</sup>

**Manzana 34**

Plaza Egido de la Fuente 14

PZ EGIDO DE LA FUENTE , 0014. PINTO (MADRID)

17 de septiembre de 2021 11:30



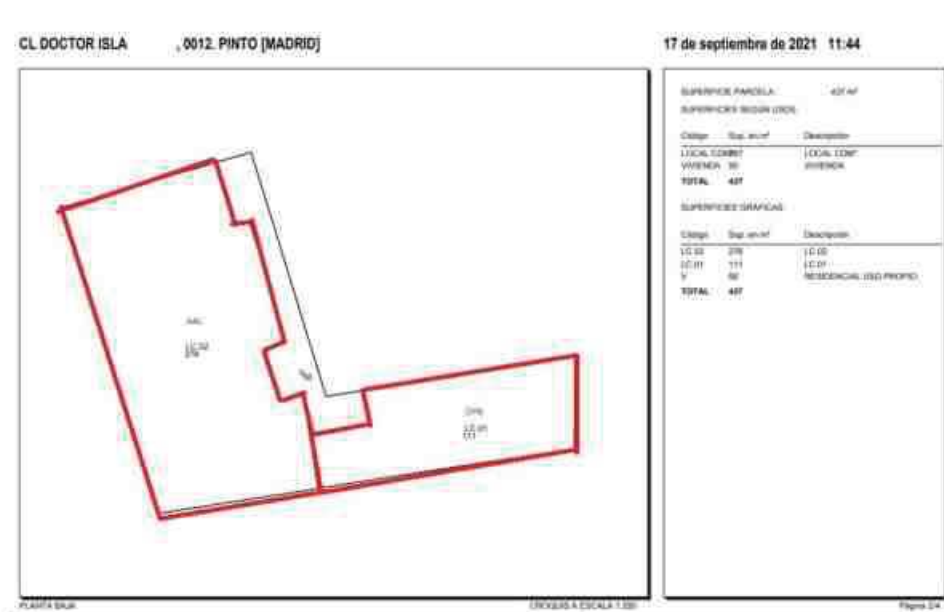
SUPERFICIE PARRILA: 215 m <sup>2</sup>		
SUPERFICIES SEGUN USOS		
Código	Sup. en m <sup>2</sup>	Descripción
LCAL COMER		LOCAL COMER
VIVIENDA	47	VIVIENDA
<b>TOTAL</b>	<b>215</b>	
SUPERFICIES GRÁFICAS		
Código	Sup. en m <sup>2</sup>	Descripción
LCA	168	LCA
V	47	VIVIENDA (LIBRO PROPIO)
<b>TOTAL</b>	<b>215</b>	

Superficie locales comerciales con frente a calle= 168 m<sup>2</sup>

Superficie total comercial + no comercial con frente a calle= 215 m<sup>2</sup>

**Manzana 35**

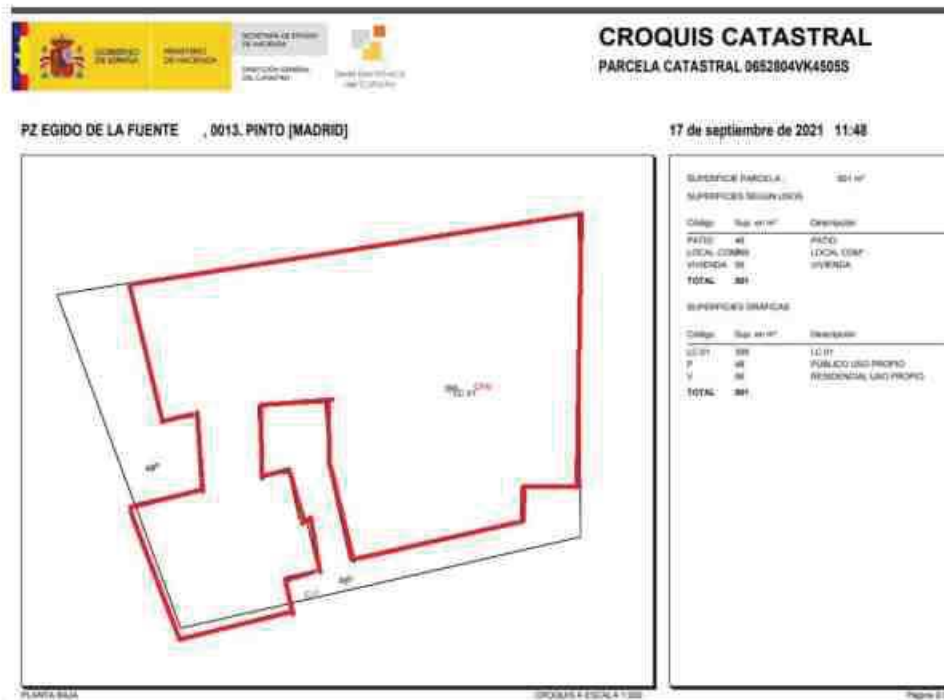
Calle Doctor Isla 12



Superficie locales comerciales con frente a calle= 387 m<sup>2</sup>

Superficie total comercial + no comercial con frente a calle= 437 m<sup>2</sup>

**Manzana 36** Plaza Egido de la Fuente 13



Superficie locales comerciales con frente a calle= 395 m<sup>2</sup>

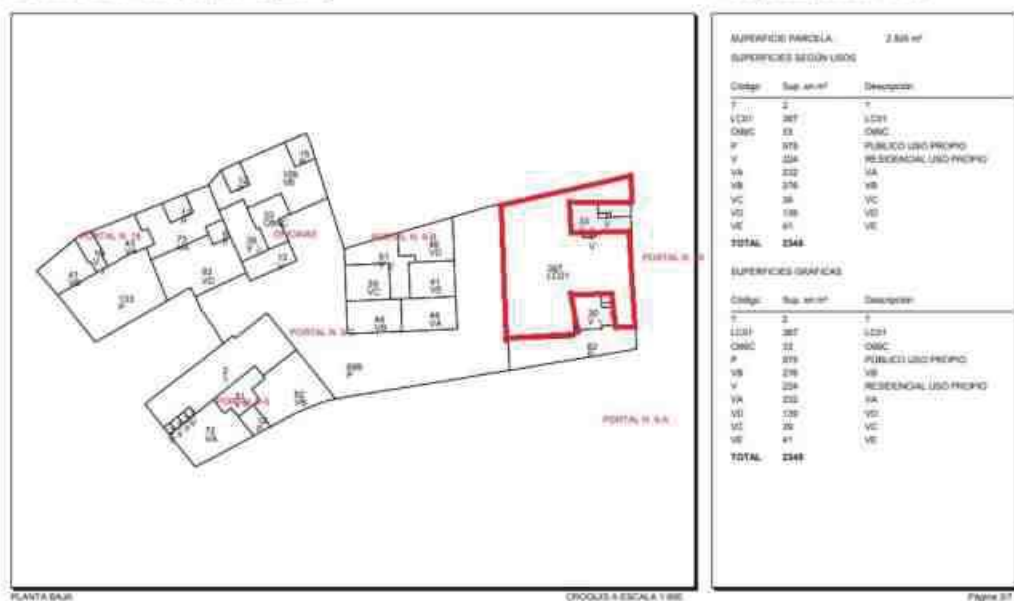
Superficie total comercial + no comercial con frente a calle= 453 m<sup>2</sup>

**Manzana 37**

Plaza Egido de la Fuente 9

PZ EGIDO DE LA FUENTE, 0009. PINTO (Madrid)

17 de septiembre de 2021 11:55



Superficie locales comerciales con frente a calle= 387 m<sup>2</sup>

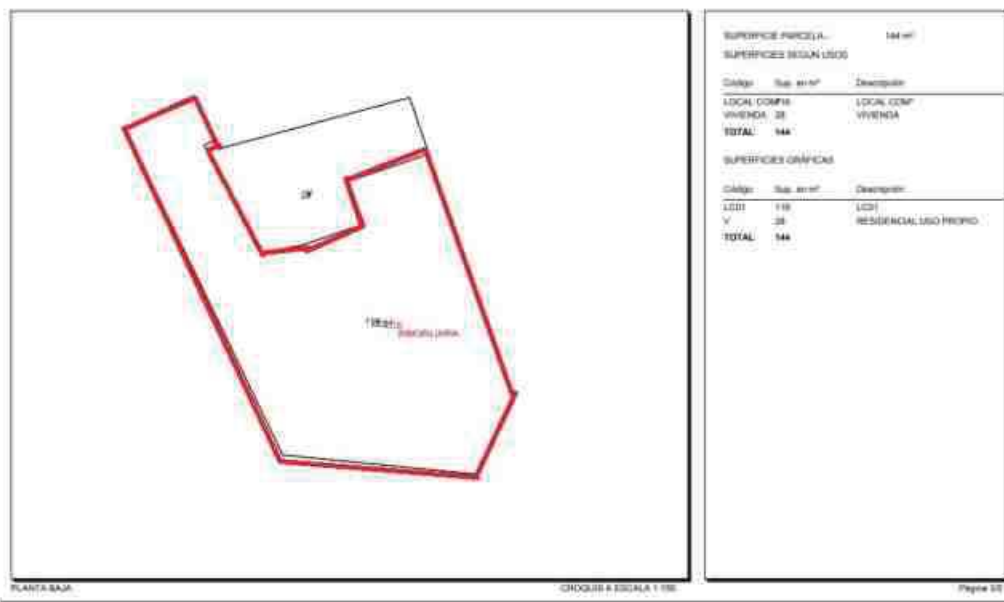
Superficie total comercial + no comercial con frente a calle= 895 m<sup>2</sup>

**Manzana 38**

Plaza Egido de la Fuente 1

PZ EGIDO DE LA FUENTE , 0001. PINTO (MADRID)

17 de septiembre de 2021 12:02



Superficie locales comerciales con frente a calle= 116 m<sup>2</sup>

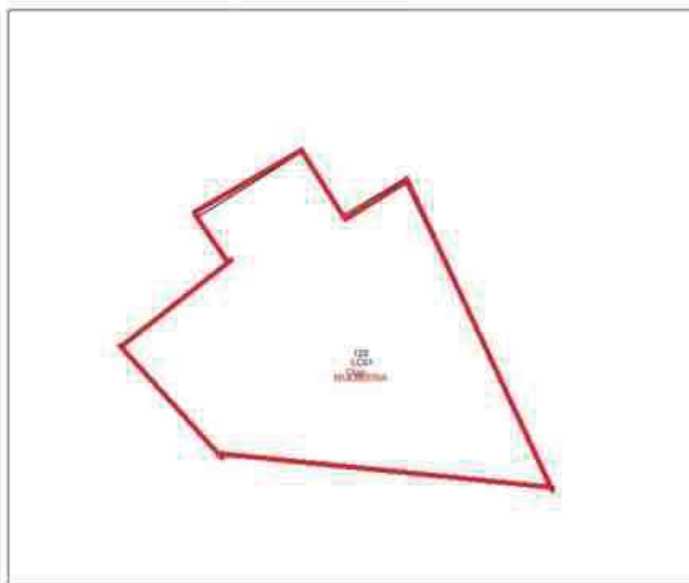
Superficie total comercial + no comercial con frente a calle= 144 m<sup>2</sup>

**Manzana 39**

Calle maestra María del Rosario 21

CL MAESTRA MARIA ROSARIO , 0021. PINTO [MADRID]

17 de septiembre de 2021 12:07



SUPERFICIE PARCELA: 124 m²		
SUPERFICIES SEGUN USOS		
Código	Sup. en m²	Descripción
LOCAL COMER		LOCAL COM
<b>TOTAL</b>	<b>125</b>	
SUPERFICIES GRAFICAS		
Código	Sup. en m²	Descripción
LC21	125	LC21
<b>TOTAL</b>	<b>125</b>	

Superficie locales comerciales con frente a calle= 125 m<sup>2</sup>

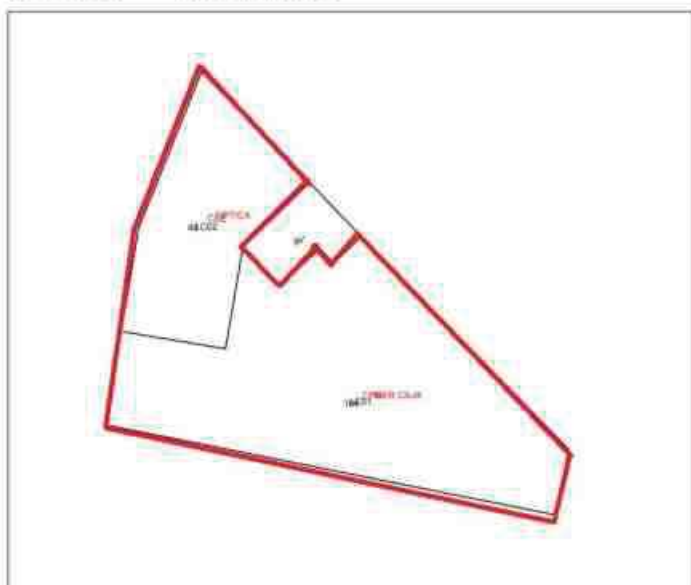
Superficie total comercial + no comercial con frente a calle= 125 m<sup>2</sup>

**Manzana 40**

Calle Empedrada 1

CL EMPEDRADA , 0001. PINTO [MADRID]

17 de septiembre de 2021 12:12



SUPERFICIE PARCELA: 153 m²		
SUPERFICIES SEGUN USOS		
Código	Sup. en m²	Descripción
LOCAL COMER		LOCAL COM
VIVIENDA	9	VIVIENDA
<b>TOTAL</b>	<b>153</b>	
SUPERFICIES GRAFICAS		
Código	Sup. en m²	Descripción
LC01	154	LC21
LC02	49	LC02
V	9	RESIDENCIAL UNO PROPIO
<b>TOTAL</b>	<b>153</b>	

Superficie locales comerciales con frente a calle= 144 m<sup>2</sup>

Superficie total comercial + no comercial con frente a calle= 153 m<sup>2</sup>

**Manzana 41**

Calle maestra María del Rosario 17

CL MAESTRA MARIA ROSARIO , 0017. PINTO [MADRID]

17 de septiembre de 2021 12:17



SUPERFICIE PARCELA: 164 m²		
SUPERFICIES SEGUN USOS		
Código	Sup. en m²	Descripción
ALMACENAM		ALMACENAM*
PATIO	76	PATIO
LOCAL COM		LOCAL COM*
VIVIENDA	15	VIVIENDA
<b>TOTAL</b>	<b>164</b>	
SUPERFICIES GRAFICAS		
Código	Sup. en m²	Descripción
A	76	INDUSTR. SERV. (UG) (PROPI)
LC01	71	LC01
P	15	PUBLICO USO PROPRIO
VIG	15	VIG
<b>TOTAL</b>	<b>164</b>	

Superficie locales comerciales con frente a calle= 71 m²

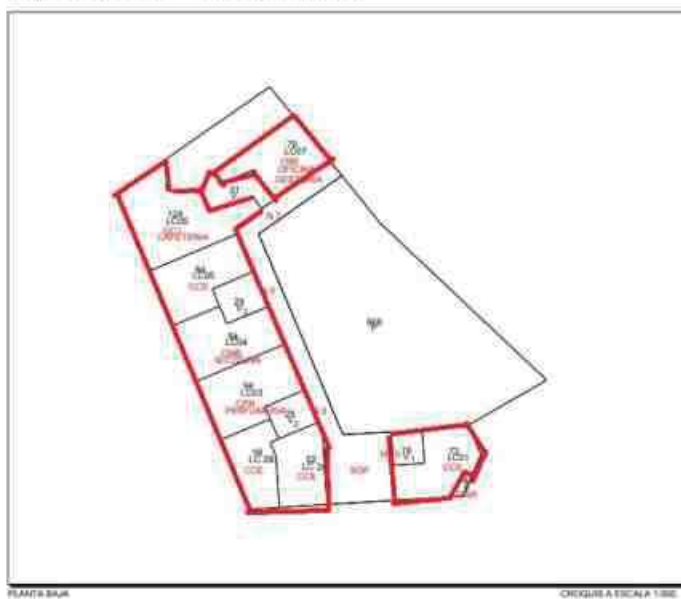
Superficie total comercial + no comercial con frente a calle= 84 m²

**Manzana 42**

Calle maestra María del Rosario 15

CL MAESTRA MARIA RO , 0015. PINTO [MADRID]

17 de septiembre de 2021 12:20



SUPERFICIE PARCELA: 1.884 m²		
SUPERFICIES SEGUN USOS		
Código	Sup. en m²	Descripción
PATIO	968	PATIO
LOCAL COM		LOCAL COM*
VIVIENDA	107	VIVIENDA
<b>TOTAL</b>	<b>1481</b>	
SUPERFICIES GRAFICAS		
Código	Sup. en m²	Descripción
LC08	104	LC08
LC09	84	LC09
LC04	84	LC04
LC05	84	LC05
LC07	75	LC07
LC28	84	LC28
LC24	82	LC24
LC01	71	LC01
P	968	PUBLICO USO PROPRIO
V	140	RESIDENCIAL USO PROPRIO
<b>TOTAL</b>	<b>1481</b>	

Superficie locales comerciales con frente a calle= 656 m²

Superficie total comercial + no comercial con frente a calle= 799 m²

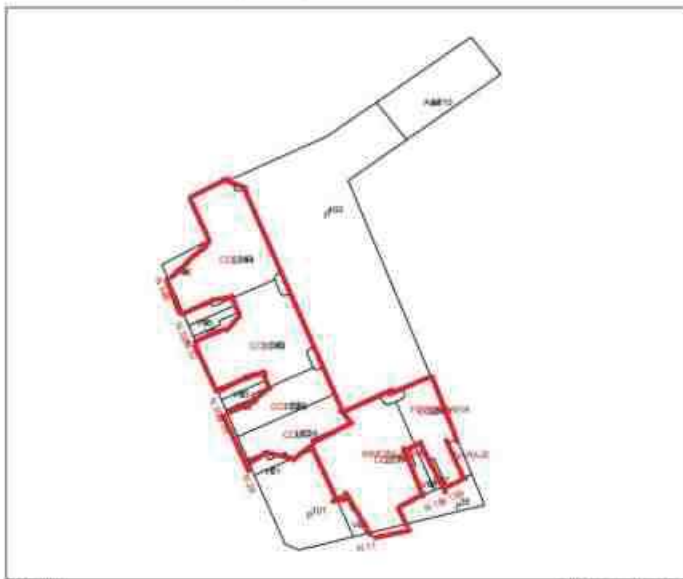


**Manzana 43**

Calle Real 28

CL REAL , 0028. PINTO [MADRID]

17 de septiembre de 2021 12:31



SUPERFICIE PARCELA: 1.486 m <sup>2</sup>		
SUPERFICIES SEGUN USOS		
Código	Sup. en m <sup>2</sup>	Descripcion
PATIO	829	PATIO
APARCAMIENTO		APARCAMIENTO
LOCAL COMERC		LOCAL COMERC
VIVIENDA	79	VIVIENDA
<b>TOTAL</b>	<b>1424</b>	
SUPERFICIES GRAFICAS		
Código	Sup. en m <sup>2</sup>	Descripcion
AMPTD	34	AMPTD
LC24	143	LC24
LC25	140	LC25
LC26	86	LC26
LC28	80	LC28
LC1A	118	LC1A
LC1B	56	LC1B
P	629	PUBLICO USO PRIVADO
V16	8	V16
V17	8	V17
V18	8	V18
V19	8	V19
V20	8	V20
V21	8	V21
V22	8	V22
V23	8	V23
V24	8	V24
V25	8	V25
V26	8	V26
<b>TOTAL</b>	<b>1424</b>	

PLANTA 004

GRUPO 4 ESCALA: 1:500

Página 3/3

Superficie locales comerciales con frente a calle= 618 m<sup>2</sup>

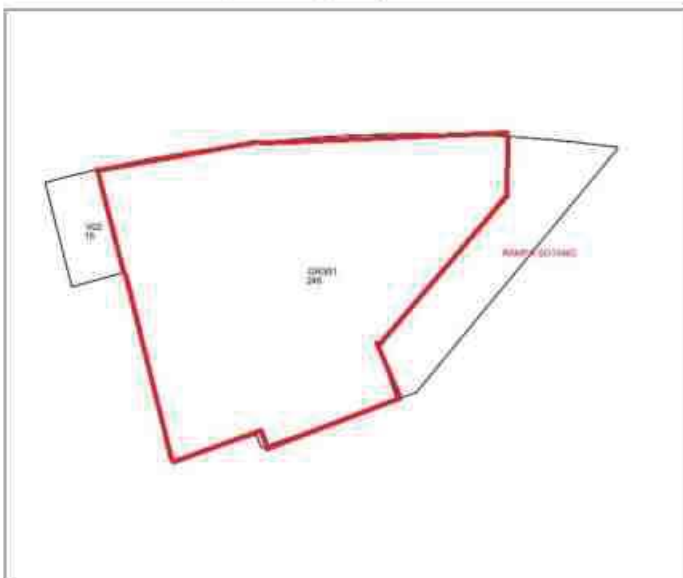
Superficie total comercial + no comercial con frente a calle= 697 m<sup>2</sup>

**Manzana 44**

Calle maestra maría del Rosario 16

CL MAESTRA MARIA ROSARIO , 0016. PINTO [MADRID]

17 de septiembre de 2021 12:39



SUPERFICIE PARCELA: 311 m <sup>2</sup>		
SUPERFICIES SEGUN USOS		
Código	Sup. en m <sup>2</sup>	Descripcion
RESTAURANTE		RESTAURANTE
VIVIENDA	15	VIVIENDA
<b>TOTAL</b>	<b>266</b>	
SUPERFICIES GRAFICAS		
Código	Sup. en m <sup>2</sup>	Descripcion
GR311	245	GR311
V12	16	V12
<b>TOTAL</b>	<b>266</b>	

PLANTA 001

GRUPO 4 ESCALA: 1:200

Página 3/3

Superficie locales comerciales con frente a calle= 245 m<sup>2</sup>

Superficie total comercial + no comercial con frente a calle= 260 m<sup>2</sup>

**Manzana 45**

Calle maestra maría del Rosario 18

CL MAESTRA MARIA ROSARIO , 0018. PINTO [MADRID]

17 de septiembre de 2021 13:01



SUPERFICIE PARCELA: 1.051 m <sup>2</sup>		
SUPERFICIES SEGUN USOS:		
Código	Sup. en m <sup>2</sup>	Descripción
GALERIAS 100		GALERIAS
PATIO 46		PATIO
LOCAL COMER		LOCAL COMF
VIVIENDA 46		VIVIENDA
<b>TOTAL</b>	<b>1101</b>	
SUPERFICIES GRAFICAS:		
Código	Sup. en m <sup>2</sup>	Descripción
COE	126	COE
LCL10	41	LCL10
LCL9	16	LCL9
LCL11	38	LCL11
LCL6	24	LCL6
LCL8	16	LCL8
LCL7	38	LCL7
LCL12	24	LCL12
LCL5	40	LCL5
LCL13	61	LCL13
LCL4	38	LCL4
LCL3	38	LCL3
LCL1	133	LCL1
LCL2	71	LCL2
LCL14	28	LCL14
LCL15	133	LCL15
LCL16	167	LCL16
P	46	PUBLICO USO PROPIO
V	46	RESIDENCIAL USO PROPIO
<b>TOTAL</b>	<b>1101</b>	

Superficie locales comerciales con frente a calle= 963 m<sup>2</sup>

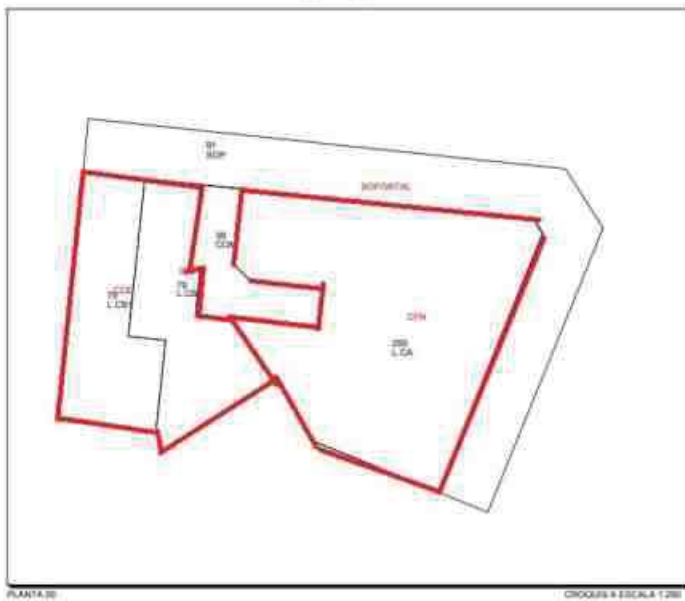
Superficie total comercial + no comercial con frente a calle= 1055 m<sup>2</sup>

**Manzana 46**

Calle maestra maría del Rosario 22

CL MAESTRA MARIA ROSARIO, 0022. PINTO [Madrid]

17 de septiembre de 2021 13:46



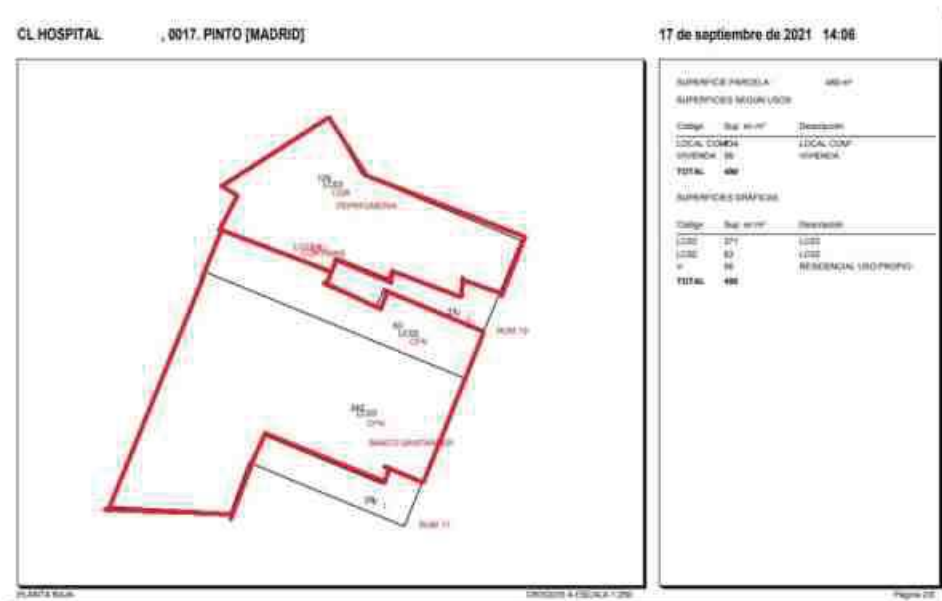
SUPERFICIE PARCELA: 637 m <sup>2</sup>		
SUPERFICIES SEGUN USOS:		
Código	Sup. en m <sup>2</sup>	Descripción
SOP	61	SOPORTAL
L.CA	208	DEPORTIVO EN ARRENDO
L.CB1	79	DEPORTIVO EN ARRENDO
L.CB2	79	DEPORTIVO EN ARRENDO
COM	38	ELEMENTOS COMARIES
<b>TOTAL</b>	<b>637</b>	
SUPERFICIES GRAFICAS:		
Código	Sup. en m <sup>2</sup>	Descripción
COM	38	ELEMENTOS COMARIES
L.CB1	79	DEPORTIVO EN ARRENDO
L.CB2	79	DEPORTIVO EN ARRENDO
L.CA	208	DEPORTIVO EN ARRENDO
SOP	61	SOPORTAL
<b>TOTAL</b>	<b>637</b>	

Superficie locales comerciales con frente a calle= 408 m<sup>2</sup>

Superficie total comercial + no comercial con frente a calle= 446 m<sup>2</sup>

**Manzana 47**

Calle del hospital 17

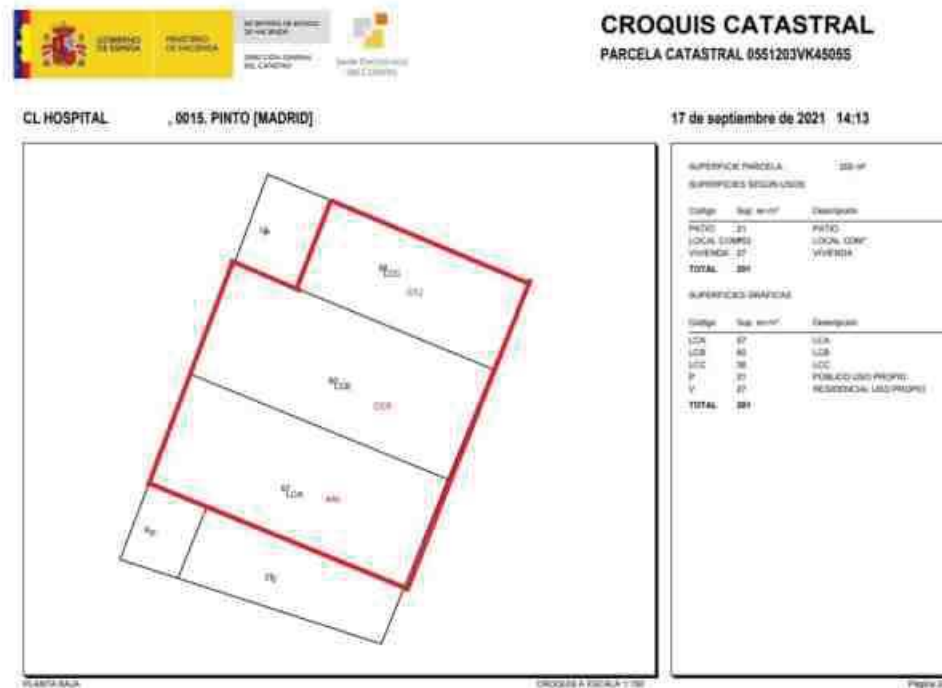


Superficie locales comerciales con frente a calle= 434 m<sup>2</sup>

Superficie total comercial + no comercial con frente a calle= 434 m<sup>2</sup>

**Manzana 48**

Calle del hospital 15

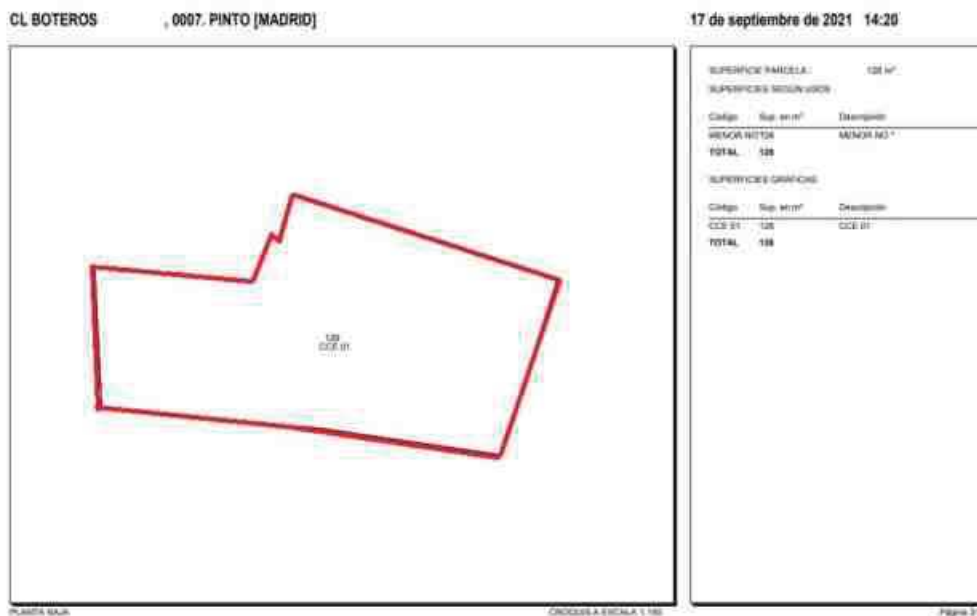


Superficie locales comerciales con frente a calle= 153 m<sup>2</sup>

Superficie total comercial + no comercial con frente a calle = 180 m<sup>2</sup>

**Manzana 49**

Calle Boteros 7

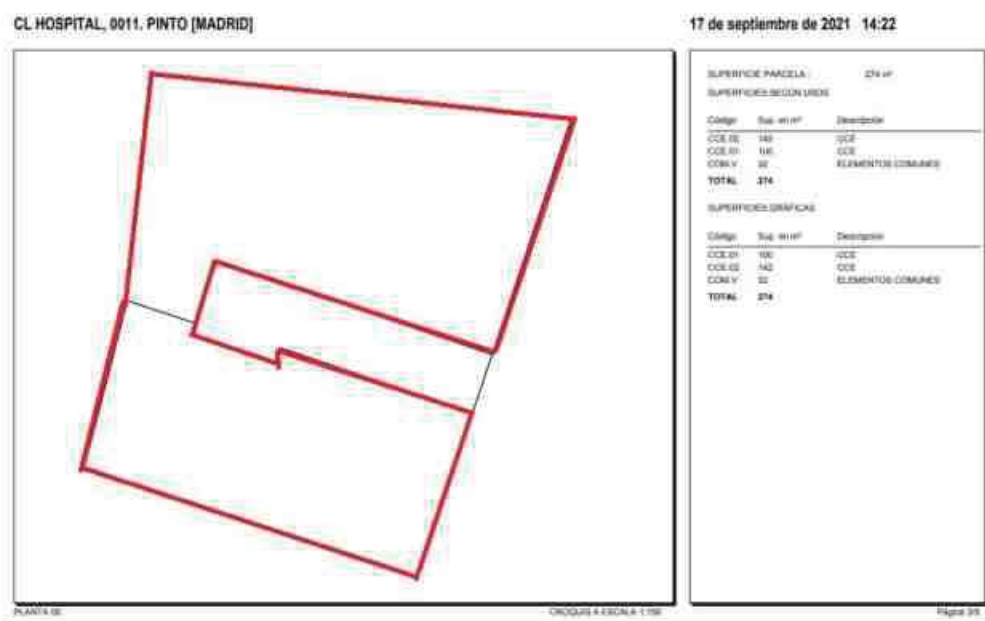


Superficie locales comerciales con frente a calle = 128 m<sup>2</sup>

Superficie total comercial + no comercial con frente a calle = 128 m<sup>2</sup>

**Manzana 50**

Calle Hospital 11



Superficie locales comerciales con frente a calle = 242 m<sup>2</sup>

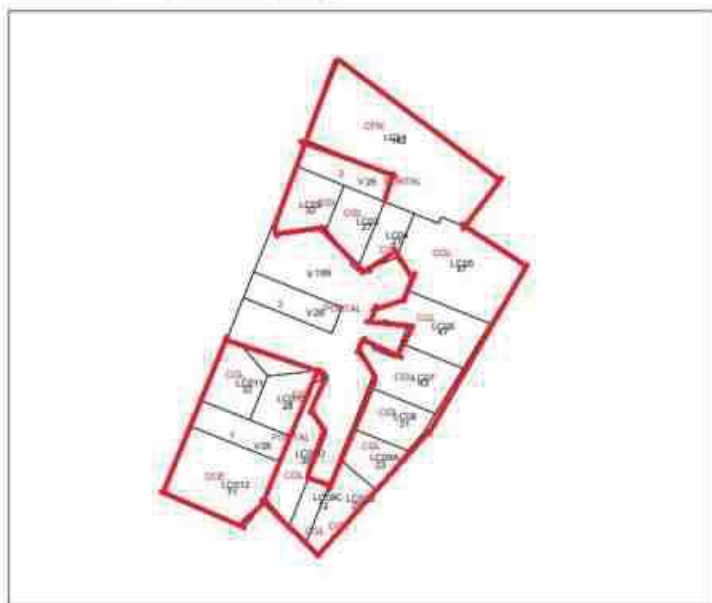
Superficie total comercial + no comercial con frente a calle = 274 m<sup>2</sup>

**Manzana 51**

Calle Hospital 16

CL HOSPITAL . 0016. PINTO (MADRID)

15 de septiembre de 2021 13:35



SUPERFICIE PARCELA: 838 m <sup>2</sup>		
SUPERFICIES SEGUN USOS		
Código	Sup. en m <sup>2</sup>	Descripción
LOCAL COMER		LOCAL COME
VIVIENDA	277	VIVIENDA
<b>TOTAL:</b>	<b>838</b>	
SUPERFICIES GRÁFICAS		
Código	Sup. en m <sup>2</sup>	Descripción
LC012	70	LC012
LC011	52	LC011
LC010	20	LC010
LC009	36	LC009
LC008	32	LC008
LC007	15	LC007
LC006	29	LC006
LC01	142	LC01
LC02	27	LC02
LC00A	23	LC00A
LC00	31	LC00
LC04	21	LC04
LC07	42	LC07
LC08	47	LC08
LC09	87	LC09
V.	277	RESIDENCIAL USO PROPIO
<b>TOTAL:</b>	<b>838</b>	

Página 23

Superficie locales comerciales =661 m<sup>2</sup>

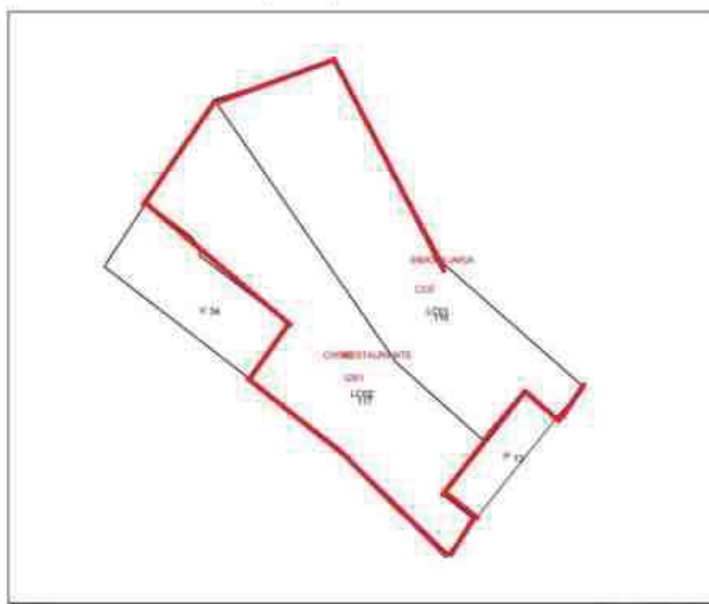
Superficie total comercial + no comercial =938 m<sup>2</sup>

**Manzana 52**

Calle Hospital 26

CL HOSPITAL . 0026. PINTO (MADRID)

15 de septiembre de 2021 13:32



SUPERFICIE PARCELA: 286 m <sup>2</sup>		
SUPERFICIES SEGUN USOS		
Código	Sup. en m <sup>2</sup>	Descripción
PATIO	13	PATIO
LOCAL COMER		LOCAL COME
VIVIENDA	34	VIVIENDA
<b>TOTAL:</b>	<b>286</b>	
SUPERFICIES GRÁFICAS		
Código	Sup. en m <sup>2</sup>	Descripción
LC02	117	LC02
LC01	116	LC01
P	13	PUBLICO USO PROPIO
V	34	RESIDENCIAL USO PROPIO
<b>TOTAL:</b>	<b>286</b>	

Página 27

Superficie locales comerciales con frente a calle Hospital =233 m<sup>2</sup>

Superficie total comercial + no comercial con frente a calle Hospital=267 m<sup>2</sup>

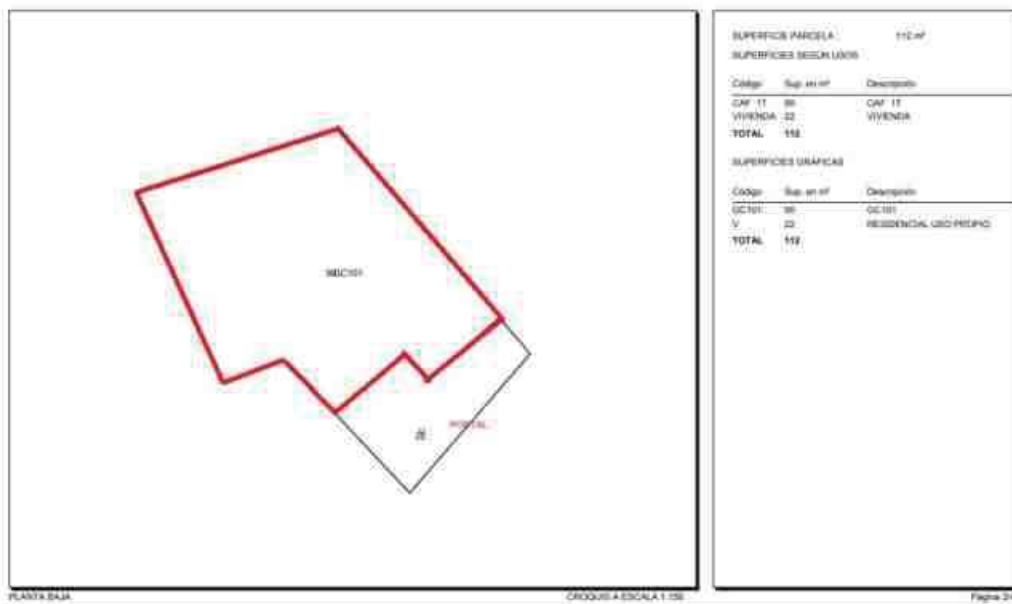


**Manzana 53**

Paseo Dolores Soria 13

PS DOLORES SORIA , 0013. PINTO (MADRID)

15 de septiembre de 2021 13:26



Superficie locales comerciales con frente a Paseo Dolores Soria= 90 m<sup>2</sup>

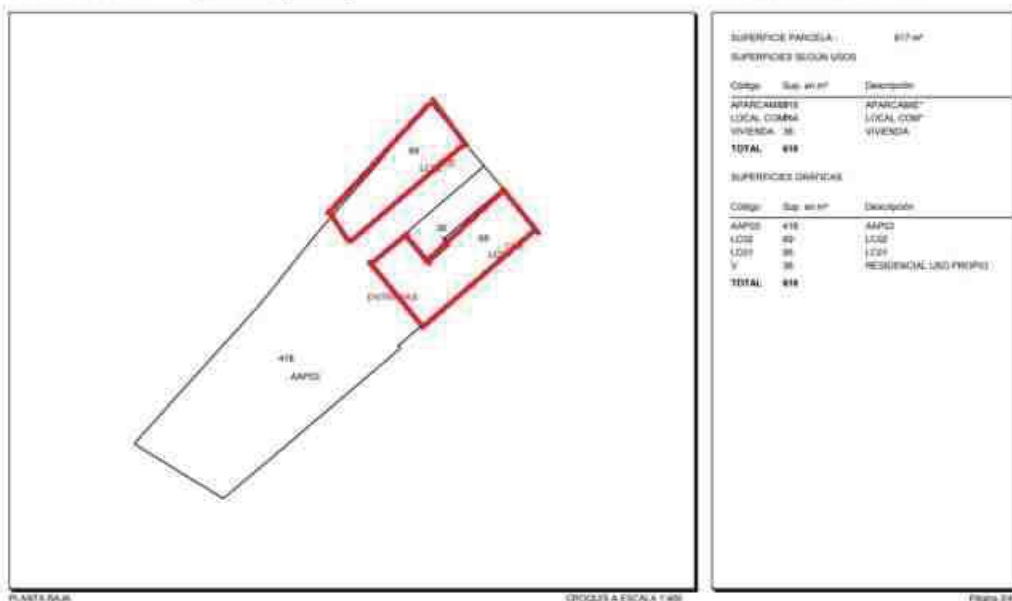
Superficie total comercial + no comercial con frente a Paseo Dolores Soria= 112 m<sup>2</sup>

**Manzana 54**

Paseo Dolores Soria 11

PS DOLORES SORIA , 0011. PINTO (MADRID)

15 de septiembre de 2021 13:23



Superficie locales comerciales con frente a Paseo Dolores Soria= 164 m<sup>2</sup>

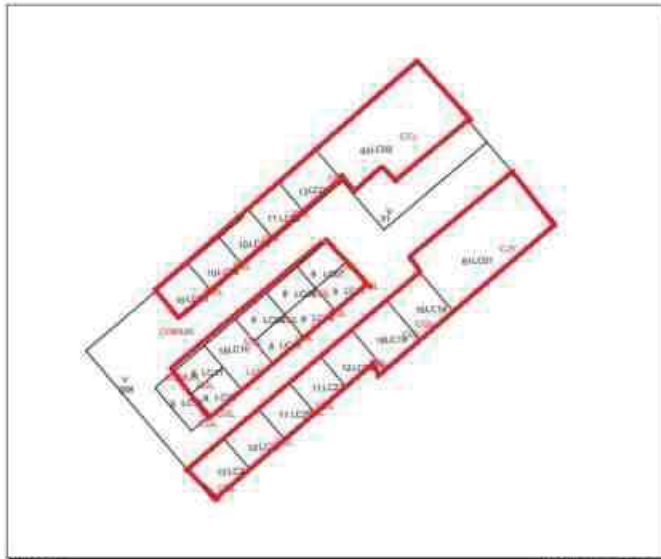
Superficie total comercial + no comercial con frente a Paseo Dolores Soria= 618 m<sup>2</sup>

**Manzana 55**

Paseo Dolores Soria 9

PS DOLORES SORIA , 0009. PINTO [MADRID]

15 de septiembre de 2021 13:19



SUPERFICIE PARCELA: 356 m²		
SUPERFICIES SEGUN USOS		
Código	Sup. en m²	Descripción
LOCAL COMER	289	LOCAL COM
VIVIENDA	67	VIVIENDA
<b>TOTAL</b>	<b>356</b>	
SUPERFICIES GRAFICAS		
Código	Sup. en m²	Descripción
LC72	9	LC72
LC28	79	LC28
LC11	9	LC11
LC24	13	LC24
LC24	10	LC24
LC73	9	LC73
LC75	15	LC75
LC28	10	LC28
LC23	12	LC23
LC28	9	LC28
LC28	74	LC28
LC28	9	LC28
LC22	11	LC22
LC22	8	LC22
LC28	8	LC28
LC21	74	LC21
LC28	9	LC28
LC21	11	LC21
LC22	8	LC22
LC17	9	LC17
LC28	10	LC28
LC28	76	LC28
LC24	15	LC24
V	28	RESIDENCIAL USO PROPIO
<b>TOTAL</b>	<b>356</b>	

PLANTA BAS

CRUCES A ESCALA 1:200

Página 2/3

Superficie locales comerciales con frente a Paseo Dolores Soria= 289 m<sup>2</sup>

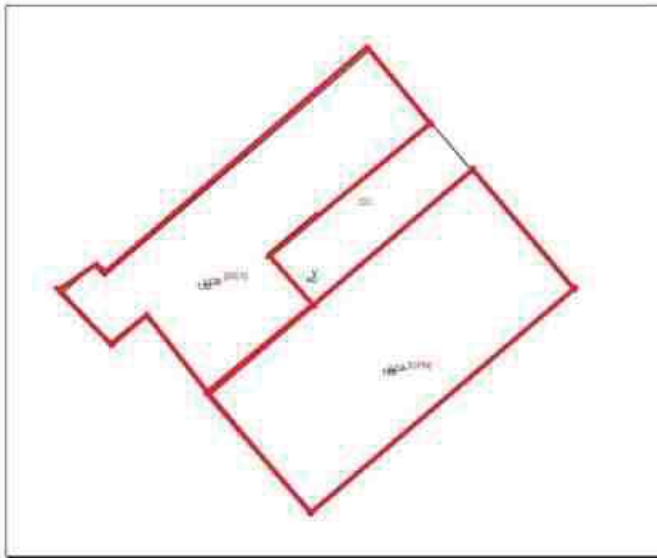
Superficie total comercial + no comercial con frente a Paseo Dolores Soria= 356 m<sup>2</sup>

**Manzana 56**

Paseo Dolores Soria7

PS DOLORES SORIA , 0007. PINTO [MADRID]

15 de septiembre de 2021 13:16



SUPERFICIE PARCELA: 329 m²		
SUPERFICIES SEGUN USOS		
Código	Sup. en m²	Descripción
LOCAL COMER	289	LOCAL COM
VIVIENDA	40	VIVIENDA
<b>TOTAL</b>	<b>329</b>	
SUPERFICIES GRAFICAS		
Código	Sup. en m²	Descripción
LC28	120	LC28
LC28	169	LC28
V	40	RESIDENCIAL USO PROPIO
<b>TOTAL</b>	<b>329</b>	

PLANTA BAS

CRUCES A ESCALA 1:200

Página 2/3

Superficie locales comerciales con frente a Paseo Dolores Soria= 289 m<sup>2</sup>

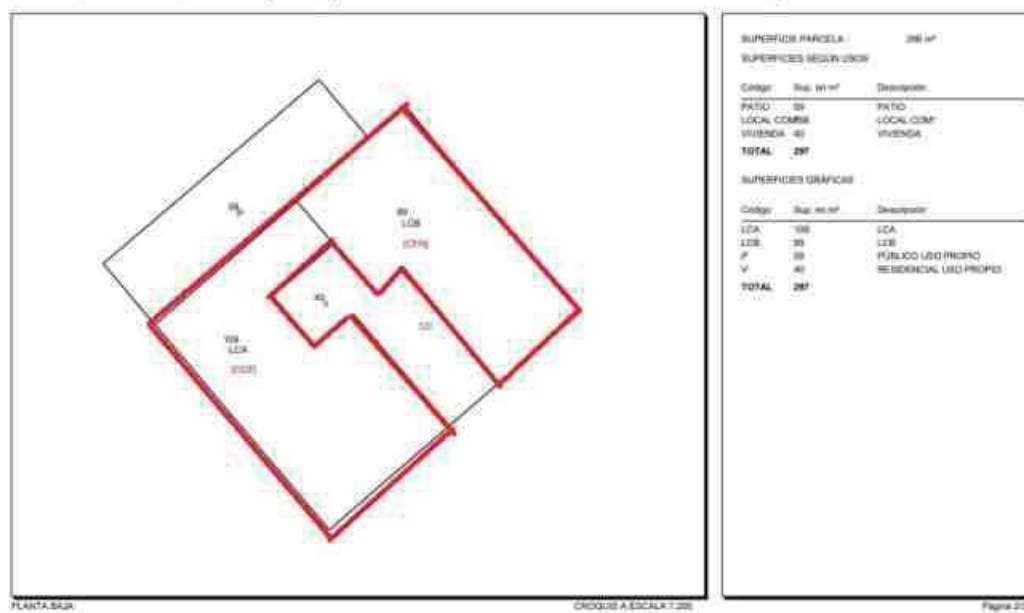
Superficie total comercial + no comercial con frente a Paseo Dolores Soria= 329 m<sup>2</sup>

**Manzana 57**

Calle del Pajar 9

CL PAJAR, DEL , 0009. PINTO [MADRID]

17 de septiembre de 2021 22:01



Superficie locales comerciales con frente a calle= 198 m²

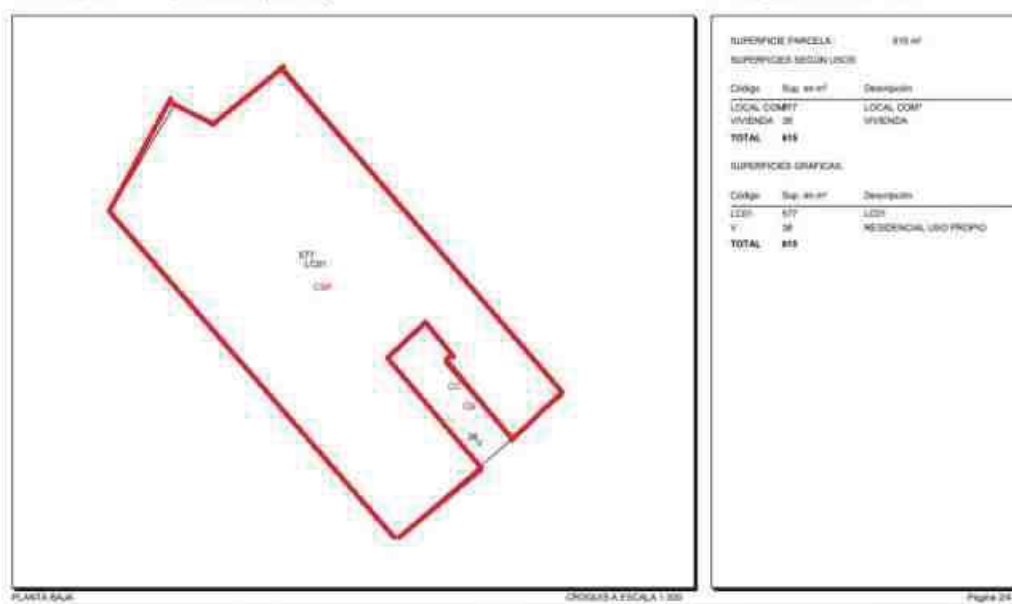
Superficie total comercial + no comercial con frente a calle= 238 m²

**Manzana 58**

Calle del Pajar 7

CL PAJAR, DEL , 0007. PINTO [MADRID]

17 de septiembre de 2021 22:09



Superficie locales comerciales con frente a calle= 577 m²

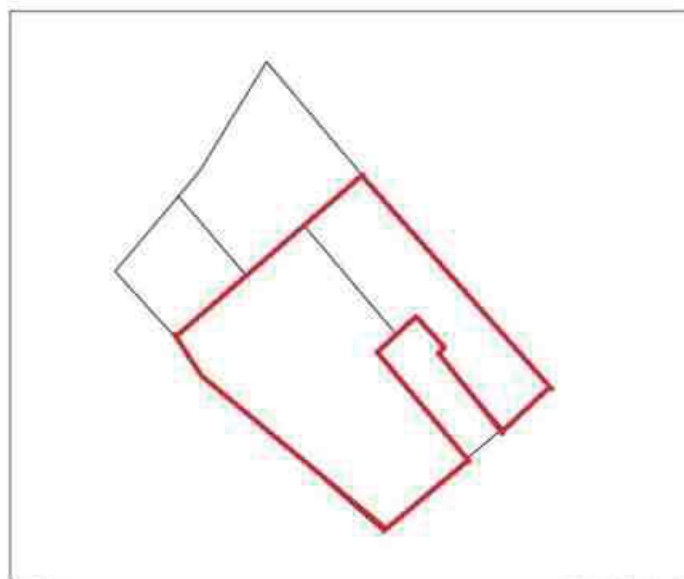
Superficie total comercial + no comercial con frente a calle= 615 m²

**Manzana 59**

Calle del Pajar 5

CL PAJAR DEL, 0005. PINTO (MADRID-PROVINCIA)

17 de septiembre de 2021 22:12



SUPERFICIE PARCELA: 388 m²		
SUPERFICIES SEGUN USOS		
Código	Sup. en m²	Descripción
AAL 1.A	120	ALMACEN
OSP	122	OSP
AAL 2.A	87	ALMACEN
AAL 2	257	ALMACEN
COM V	41	ELEMENTOS COMERC.
<b>TOTAL</b>	<b>597</b>	
SUPERFICIES GRAFICAS		
Código	Sup. en m²	Descripción
AAL 2.A	87	ALMACEN
AAL 2	257	ALMACEN
AAL 1.A	120	ALMACEN
OSP	122	OSP
COM V	41	ELEMENTOS COMERC.
<b>TOTAL</b>	<b>597</b>	

PLANTA MAJ 20

CROQUIS A ESCALA 1:200

Página 24

Superficie locales comerciales con frente a calle= 556 m<sup>2</sup>

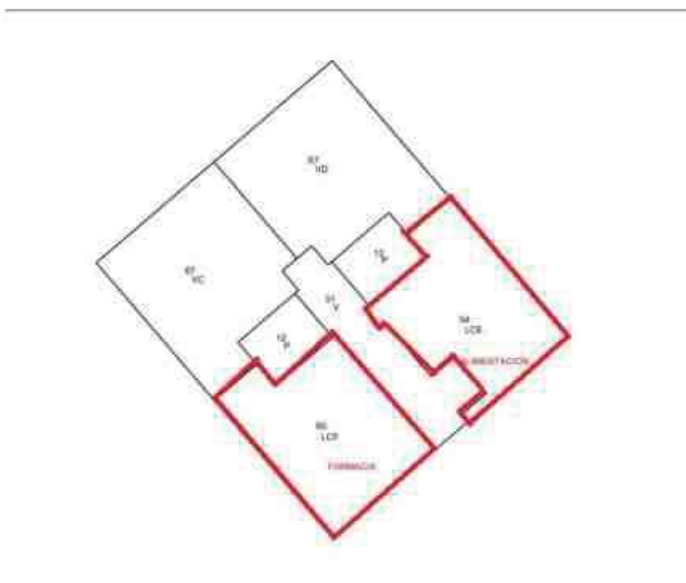
Superficie total comercial + no comercial con frente a calle= 597 m<sup>2</sup>

**Manzana 60**

Calle Buena Madre 9

CL BUENA MADRE , 0009. PINTO (MADRID)

17 de septiembre de 2021 22:56



SUPERFICIE PARCELA: 388 m²		
SUPERFICIES SEGUN USOS		
Código	Sup. en m²	Descripción
PATIO	24	PATIO
LOCAL COMER	114	LOCAL COMER
VIVIENDA	148	VIVIENDA
<b>TOTAL</b>	<b>386</b>	
SUPERFICIES GRAFICAS		
Código	Sup. en m²	Descripción
LCP	60	LCP
LCE	54	LCE
P	24	PUBLICO USO PROPIO
VC	67	VC
VS	67	VS
V	91	RESIDENCIAL USO PROPIO
<b>TOTAL</b>	<b>386</b>	

PLANTA 20

CROQUIS A ESCALA 1:200

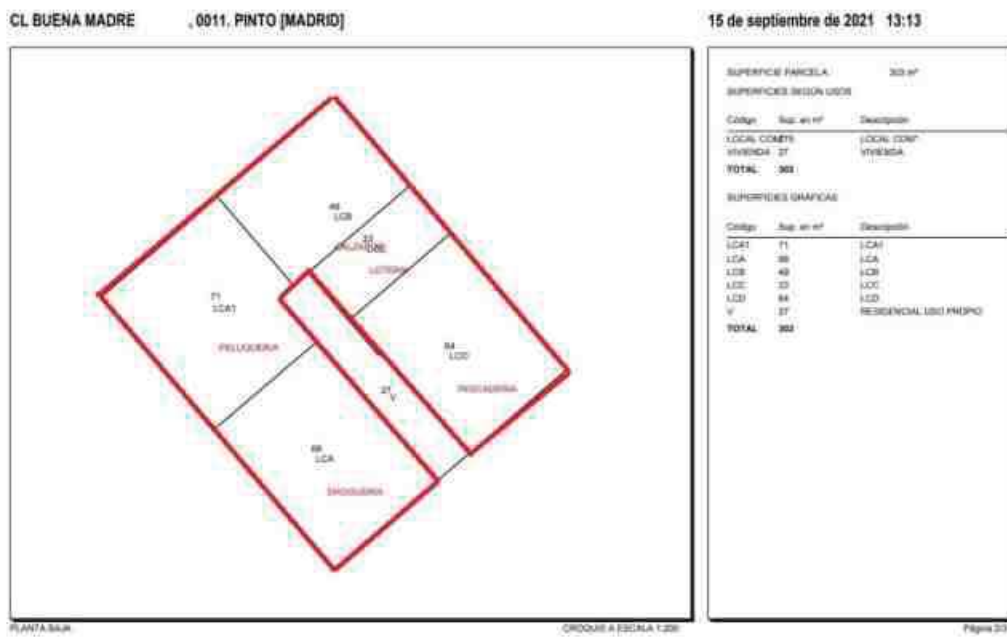
Página 25

Superficie locales comerciales con frente a calle= 114 m<sup>2</sup>

Superficie total comercial + no comercial con frente a calle= 145 m<sup>2</sup>

**Manzana 61**

Calle Buena Madre 11

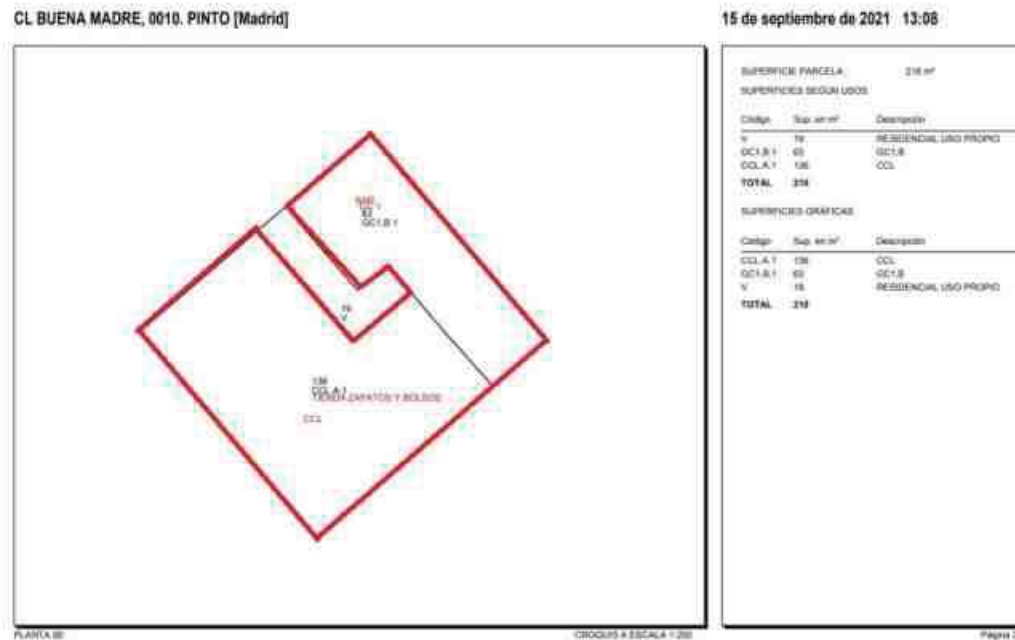


Superficie locales comerciales con frente a Buena Madre= 275 m<sup>2</sup>

Superficie total comercial + no comercial con frente a-Buena Madre= 302 m<sup>2</sup>

**Manzana 62**

Calle Buena Madre 10



Superficie locales comerciales con frente a Buena Madre= 197 m<sup>2</sup>

Superficie total comercial + no comercial con frente a-Buena Madre= 218 m<sup>2</sup>

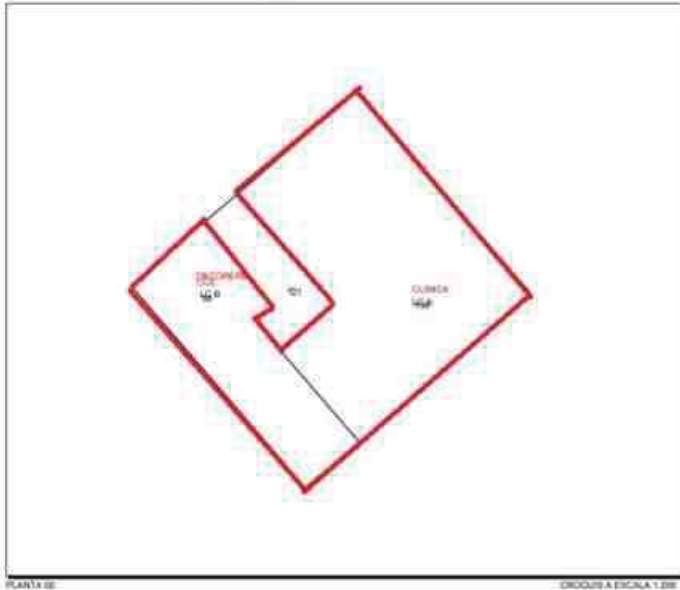


**Manzana 63**

Calle Buena Madre 12 con vuelta a Dolores Soria

CL BUENA MADRE , 0012. PINTO (MADRID)

15 de septiembre de 2021 13:03



SUPERFICIE PARCELA: 218 m <sup>2</sup>		
SUPERFICIES SEGUN USOS:		
Código	Sup. en m <sup>2</sup>	Descripción
LOCAL COMER		LOCAL COME
VIVIENDA 21		VIVIENDA
<b>TOTAL</b>	<b>218</b>	
SUPERFICIES GRAFICAS:		
Código	Sup. en m <sup>2</sup>	Descripción
LC 0	88	LC 0
LC A	130	LC A
V	01	RESIDENCIAL USO PROPIO
<b>TOTAL</b>	<b>218</b>	

Superficie locales comerciales con frente a Paseo Dolores Soria-Buena Madre= 197 m<sup>2</sup>

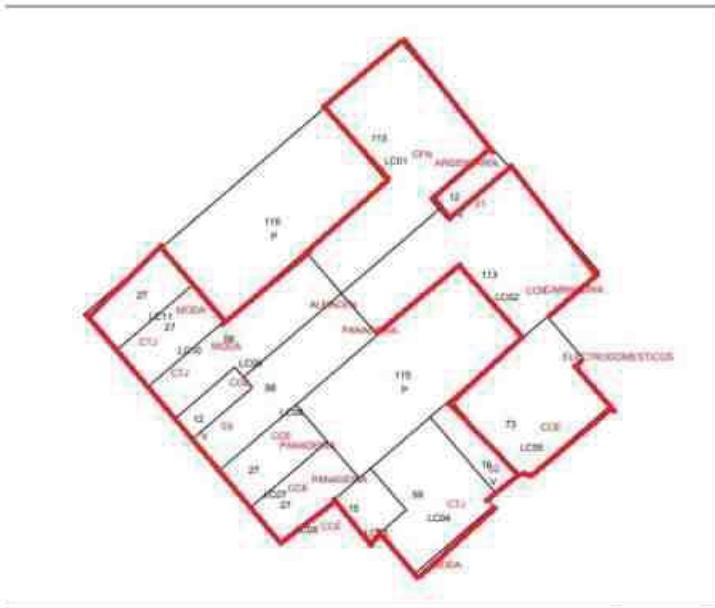
Superficie total comercial + no comercial con frente a calle= 218 m<sup>2</sup>

**Manzana 64**

Paseo Dolores Soria

PS DOLORES SORIA , 0001. PINTO (MADRID)

15 de septiembre de 2021 12:58



SUPERFICIE PARCELA: 888 m <sup>2</sup>		
SUPERFICIES SEGUN USOS:		
Código	Sup. en m <sup>2</sup>	Descripción
PATIO 230		PATIO
LOCAL COMER		LOCAL COME
VIVIENDA 40		VIVIENDA
<b>TOTAL</b>	<b>888</b>	
SUPERFICIES GRAFICAS:		
Código	Sup. en m <sup>2</sup>	Descripción
LC11	27	LC11
LC12	27	LC12
LC08	38	LC08
LC08	88	LC08
LC07	27	LC07
LC08	27	LC08
LC01	112	LC01
LC02	19	LC02
LC02	113	LC02
LC08	34	LC08
LC08	22	LC08
P	230	PUBLICO USO PROPIO
V	40	RESIDENCIAL USO PROPIO
<b>TOTAL</b>	<b>888</b>	

Superficie locales comerciales con frente a Paseo Dolores Soria= 696 m<sup>2</sup>

Superficie total comercial + no comercial con frente a Paseo Dolores Soria= 736 m<sup>2</sup>

**Manzana 65**

Calle Nación Dominicana 22

CL NACION DOMINICANA, 0022. PINTO [Madrid]

17 de septiembre de 2021 23:21



SUPERFICIE PARCELA: 441 m <sup>2</sup>		
SUPERFICIES SEGUN USOS		
Código	Sup. en m <sup>2</sup>	Descripción
OPN.01	367	OPN
GRU.02	80	GRU
GRU.03	28	GRU
ALM.04	3	ALMACEN
ACCES	40	ACCES
<b>TOTAL</b>	<b>488</b>	
SUPERFICIES GRÁNICAS		
Código	Sup. en m <sup>2</sup>	Descripción
ACCES	40	ACCES
ALM.04	3	ALMACEN
OPN.01	367	OPN
GRU.02	80	GRU
GRU.03	28	GRU
PATIO	18	PATIO
<b>TOTAL</b>	<b>441</b>	

Superficie locales comerciales con frente a calle= 376 m<sup>2</sup>

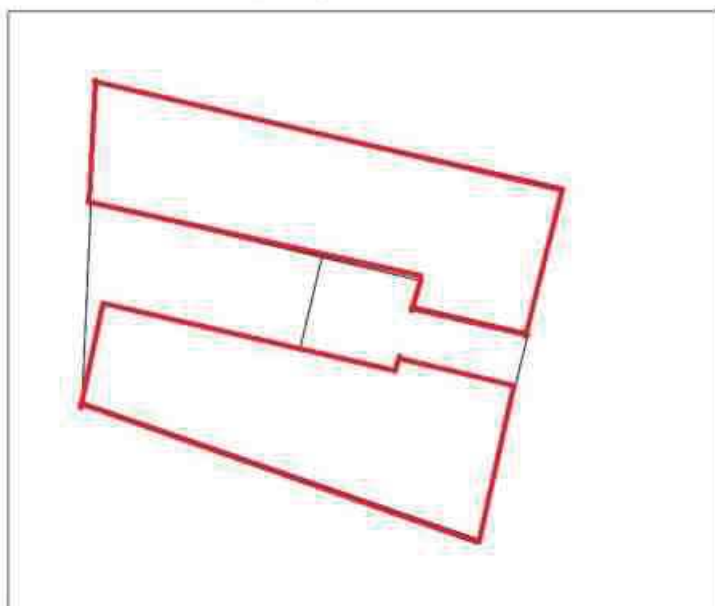
Superficie total comercial + no comercial con frente a calle= 425 m<sup>2</sup>

**Manzana 66**

Avenida de España 37

AV ESPAÑA , 0037. PINTO [MADRID]

17 de septiembre de 2021 23:30



SUPERFICIE PARCELA: 214 m <sup>2</sup>		
SUPERFICIES SEGUN USOS		
Código	Sup. en m <sup>2</sup>	Descripción
OCU.01	88	OCU
COMUN	22	ELEMENTOS COMUNES
OCU.02	78	OCU
<b>TOTAL</b>	<b>188</b>	
SUPERFICIES GRÁNICAS		
Código	Sup. en m <sup>2</sup>	Descripción
OCU.02	78	OCU
OCU.01	88	OCU
COMUN	22	ELEMENTOS COMUNES
PATIO	0	PATIO
<b>TOTAL</b>	<b>188</b>	

Superficie locales comerciales con frente a calle= 160 m<sup>2</sup>

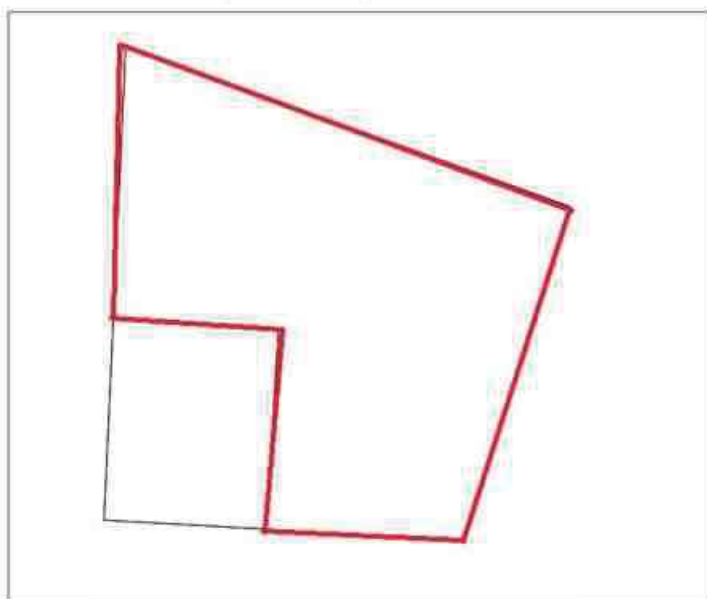
Superficie total comercial + no comercial con frente a calle= 182 m<sup>2</sup>

**Manzana 67**

Calle Molino 15

CL MOLINO, DEL, 0015, PINTO [MADRID-PROVINCIA]

17 de septiembre de 2021 23:37



SUPERFICIE PARCELA: 118 m <sup>2</sup>		
SUPERFICIES SEGUN USO		
Código	Sup. en m <sup>2</sup>	Descripción
CC	87	CC
COMUN	21	ELEMENTOS COMUNES
<b>TOTAL</b>	<b>108</b>	
SUPERFICIES GRÁFICAS		
Código	Sup. en m <sup>2</sup>	Descripción
COMUN	21	ELEMENTOS COMUNES
CC	87	CC
<b>TOTAL</b>	<b>108</b>	

PLANTA BAJA (B)

OROGRAFIA A ESCALA 1:100

Página 2/3

Superficie locales comerciales con frente a calle= 87 m<sup>2</sup>

Superficie total comercial + no comercial con frente a calle= 108 m<sup>2</sup>

**Manzana 68**

Avenida de España 21

AV ESPAÑA, 0021, PINTO [MADRID]

17 de septiembre de 2021 23:45



SUPERFICIE PARCELA: 467 m <sup>2</sup>		
SUPERFICIES SEGUN USO		
Código	Sup. en m <sup>2</sup>	Descripción
IND	92	IND
LOCAL COMER	269	LOCAL COMER
VIVIENDA	96	VIVIENDA
<b>TOTAL</b>	<b>467</b>	
SUPERFICIES GRÁFICAS		
Código	Sup. en m <sup>2</sup>	Descripción
LCC	72	LCC
LCC1	30	LCC1
LCC2	30	LCC2
LCA	87	LCA
LCC3	75	LCC3
P	92	POSICION USO PROPIO
V	48	V
V	48	RESIDENCIAL USO PROPIO
<b>TOTAL</b>	<b>467</b>	

PLANTA (B)

OROGRAFIA A ESCALA 1:200

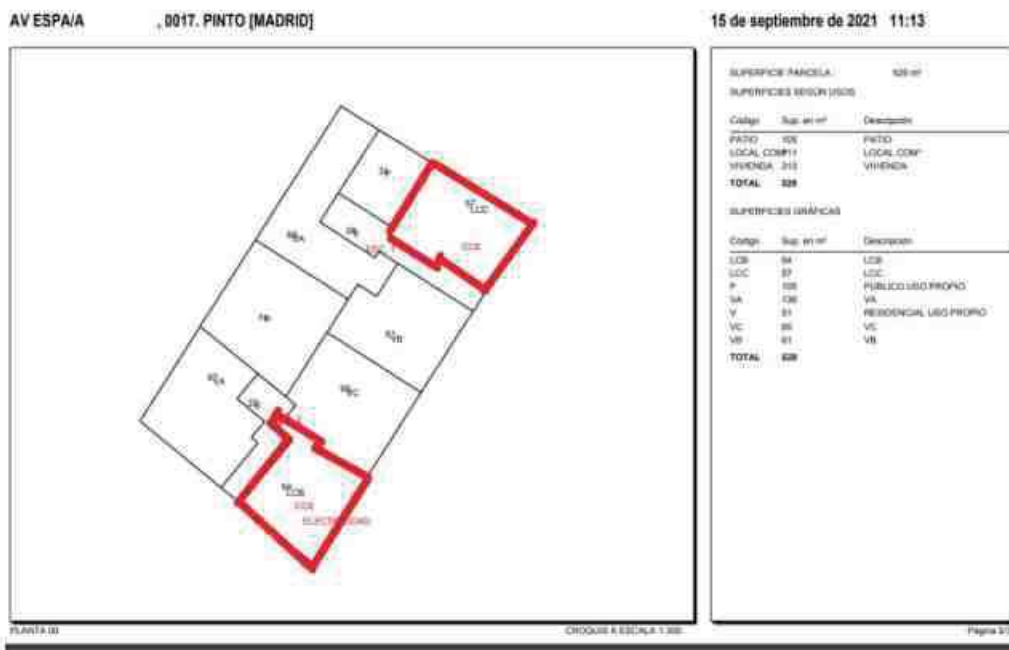
Página 2/3

Superficie locales comerciales con frente a calle= 269 m<sup>2</sup>

Superficie total comercial + no comercial con frente a calle= 269 m<sup>2</sup>

**Manzana 69**

Avda España 17

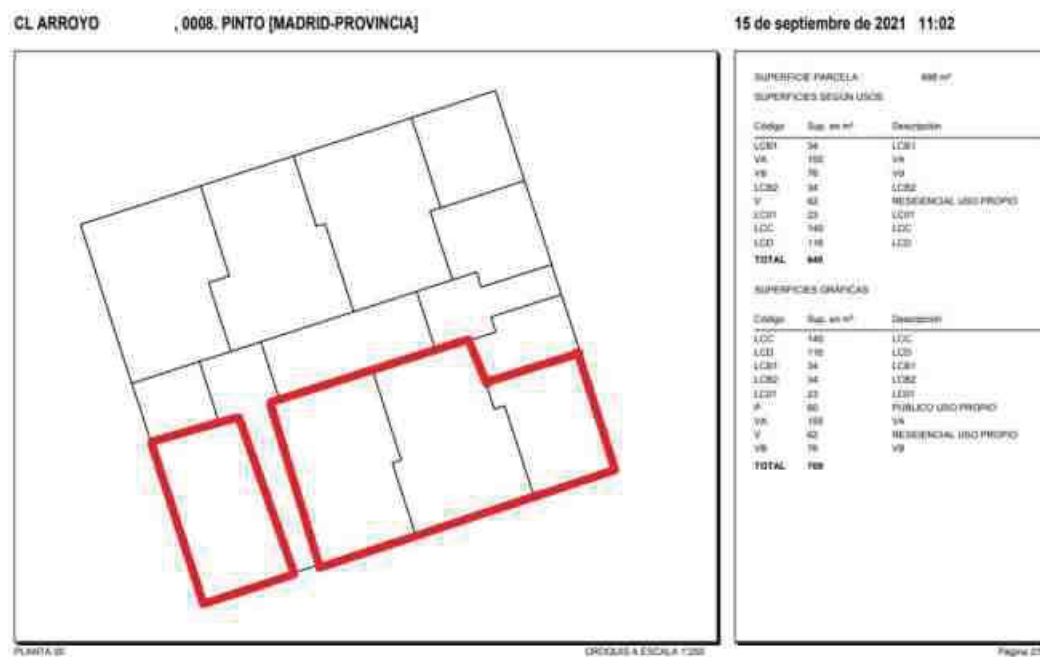


Superficie locales comerciales con frente a Avenida España =140+116+34+34=1111 m<sup>2</sup>

Superficie total comercial + no comercial con frente a Avenida de España=237 m<sup>2</sup>

**Manzana 70**

Calle Arroyo 8-Avda España 5



Superficie locales comerciales con frente a Avenida España =140+116+34+34=324 m<sup>2</sup>

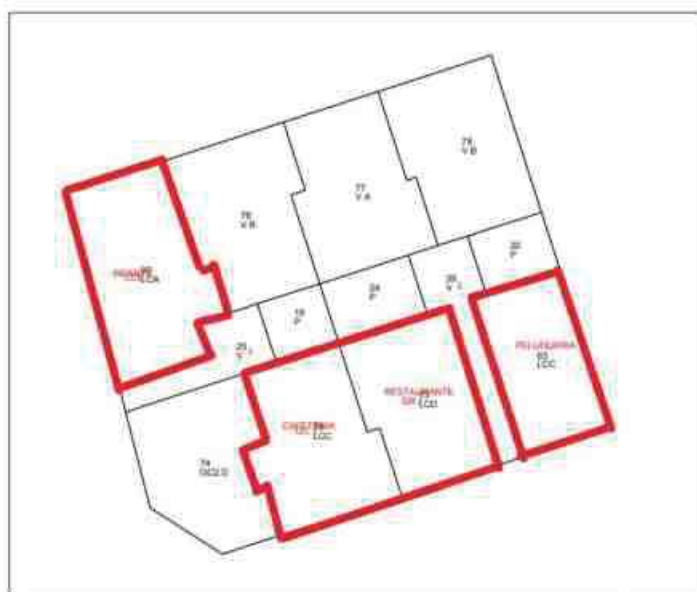
Superficie total comercial + no comercial con frente a-Avenida de España=386 m<sup>2</sup>

**Manzana 71**

Costa Rica 11\_Avda España 3

CL. COSTA RICA, 0011. PINTO (Madrid)

15 de septiembre de 2021 10:59



SUPERFICIE PARCELA: 729 m <sup>2</sup>		
SUPERFICIES SEGUN USOS:		
Código	Sup. m <sup>2</sup>	Descripción
LCA	90	LCA
LCC	141	LCC
LCD	73	LCD
P	90	PUBLICO USO PROPIO
V	90	RESIDENCIAL USO PROPIO
V.A	77	V.A.
V.B	154	V.B.
OC2	74	OC2
<b>TOTAL</b>	<b>729</b>	

SUPERFICIES GRANICIALES:		
Código	Sup. m <sup>2</sup>	Descripción
OC2 (I)	74	OC2
LCA	90	LCA
LCC	141	LCC
LCD	73	LCD
P	90	PUBLICO USO PROPIO
V	90	RESIDENCIAL USO PROPIO
V.A	77	V.A.
<b>TOTAL</b>	<b>729</b>	

Superficie locales comerciales con frente a Avda España y Costa Rica =304 m<sup>2</sup>

Superficie total comercial + no comercial con frente a calle=403 m<sup>2</sup>

Número manzana	Superficie locales comerciales con frente a calle ( m <sup>2</sup> )	Superficie total comercial y no comercial con frente a calle ( m <sup>2</sup> )
1	67,00	155,00
2	150,00	214,00
3	87,00	105,00
4	25,00	209,00
5	470,00	500,00
6	72,00	202,00
7	217,00	248,00
8	462,00	483,00
9	140,00	140,00
10	906,00	1039,00
11	261,00	261,00
12	750,00	1094,00
13	483,00	659,00
14	840,00	1106,00
15	357,00	432,00
16	824,00	1290,00
17	603,00	653,00



18	16,00	53,00
19	647,00	857,00
20	148,00	156,00
21	442,00	442,00
22	154,00	218,00
23	521,00	635,00
24	199,00	222,00
25	109,00	125,00
26	234,00	252,00
27	83,00	111,00
28	143,00	143,00
29	208,00	246,00
30	286,00	316,00
31	174,00	201,00
32	321,00	416,00
33	180,00	180,00
34	168,00	215,00
35	387,00	437,00
36	395,00	453,00
37	387,00	895,00
38	116,00	144,00
39	125,00	125,00
40	144,00	153,00
41	71,00	84,00
42	656,00	799,00
43	618,00	697,00
44	245,00	260,00
45	963,00	1055,00
46	408,00	446,00
47	434,00	434,00
48	153,00	180,00
49	128,00	128,00
50	242,00	274,00
51	661,00	938,00
52	233,00	267,00
53	90,00	112,00
54	164,00	618,00
55	289,00	356,00
56	289,00	329,00
57	198,00	238,00
58	577,00	615,00
59	556,00	597,00
60	114,00	145,00
61	275,00	302,00
62	197,00	218,00

63	197,00	218,00
64	696,00	736,00
65	376,00	425,00
66	160,00	182,00
67	87,00	108,00
68	269,00	269,00
69	111,00	237,00
70	324,00	386,00
71	304,00	403,00

<b>Total</b>	<b>22.386,00</b>	<b>27.841,00</b>
--------------	------------------	------------------

<b>Porcentaje de superficie locales comerciales sobre superficie total actuación</b>	<b>80,41</b>
--	--------------

Documentación fotográfica

Avenida de España 3-5



Avenida de España 19-23



Avenida de España 33-37





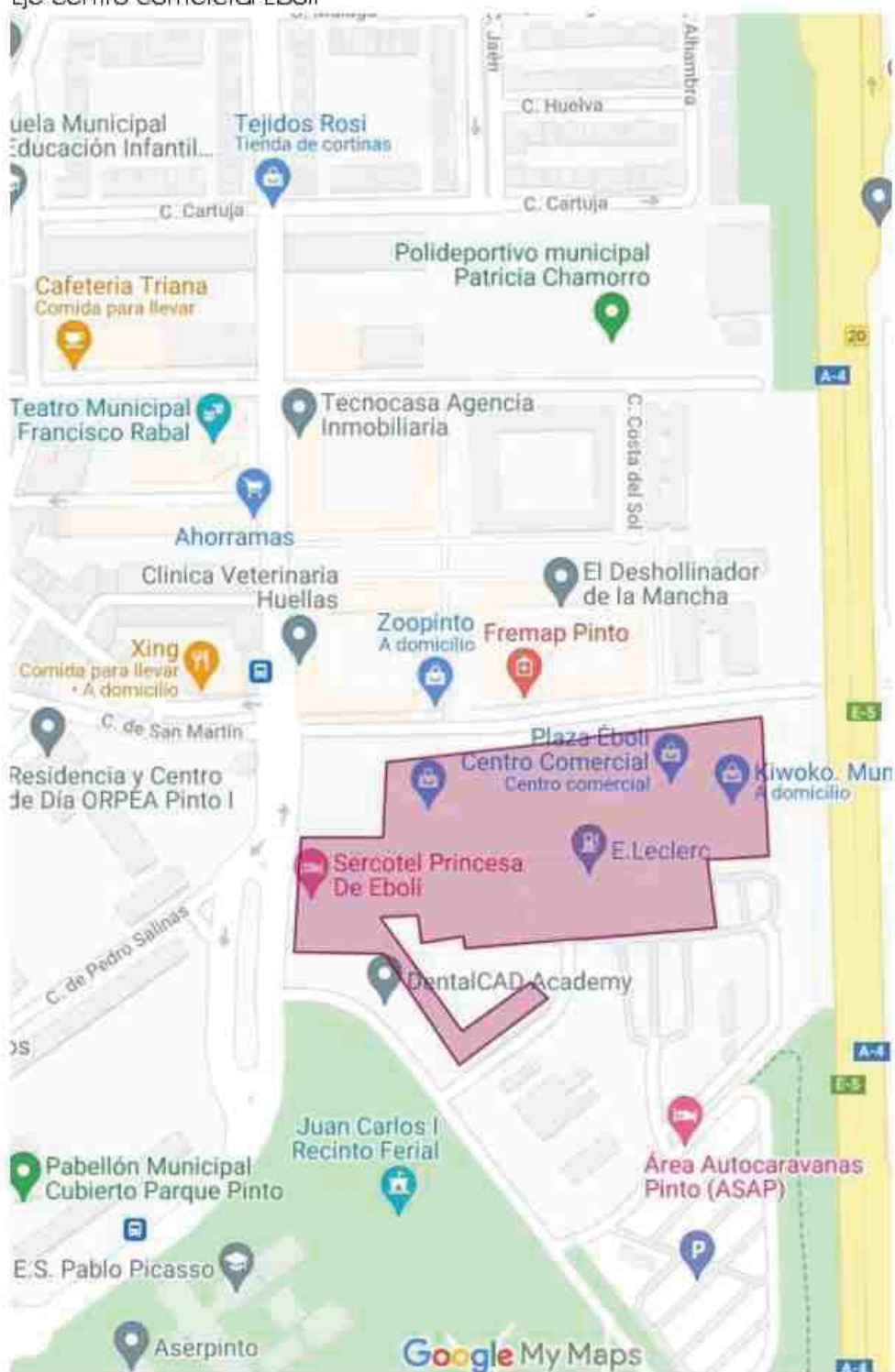
Avenida de España 20

Avda España con vuelta a Cañada



## Otras áreas comerciales

Eje centro comercial Eboli



Referencia catastral	Dirección	Usa	Superficie const m <sup>2</sup>
1043001 VK4515S0001JW	CL PABLO PICASSO 12 Es:A Pl:00 Pt:01	Comercial	17.698
1043001 VK4515S0002KE	CL PABLO PICASSO 12 Es:B Pl:00 Pt:01	Comercial	23.389
1043001 VK4515S0003LR	CL PABLO PICASSO 12 Es:C Pl:-1 Pf:01	Comercial	30.927
1043001 VK4515S0004BT	CL PABLO PICASSO 12 Es:D Pl:02 Pt:01	Comercial	2.692
1043001 VK4515S0005ZY	CL PABLO PICASSO 12 Es:E Pl:01 Pt:01	Oficinas	388
1043001 VK4515S0006XU	CL POETA JOSE HIERRO 3 Es:I Pl:01 Pt:02	Oficinas	1.585





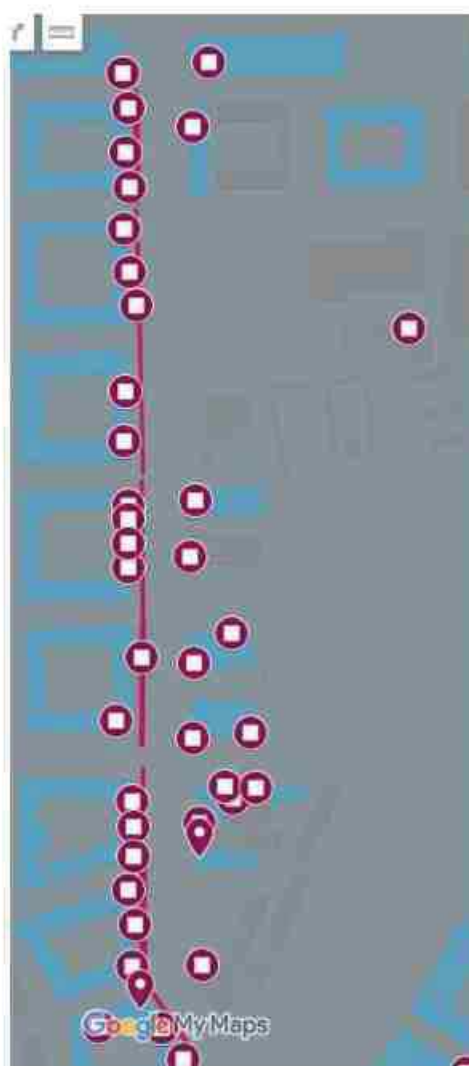
MUNICIPIO DE  
**PINTO**

### Total superficie Éboli

Eje Pintor Antonio López y alrededores

Eje Pintor Antonio López

Relación comercia-calle Antonio López



### Eje calle Cataluña con calle Bélgica



### Relación comercio Eje calle Cataluña con calle Bélgica (en azul locales comerciales)

